

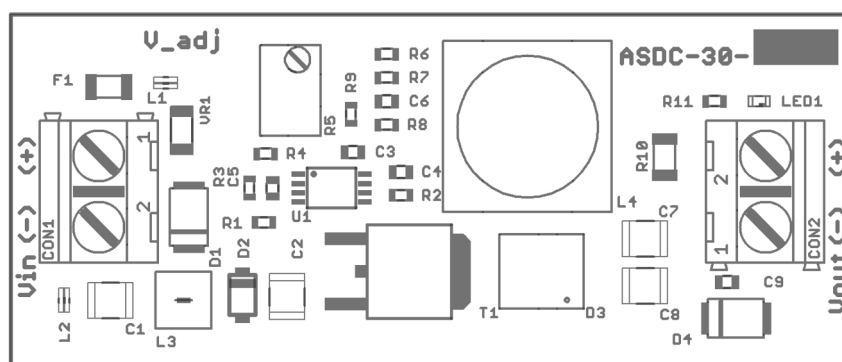
ASDC-30-AD0-OF

Przetwornica DC/DC obniżająca napięcie regulowana 3,3...12V 2,5A moduł do zabudowy

INSTRUKCJA OBSŁUGI

ASDC-30-AD0-OF to nieizolowana przetwornica DC/DC obniżająca napięcie. Urządzenie jest zasilane z napięcia 5 - 50 VDC (np. z linii PoE 48 V) i dostarcza stabilizowanego regulowanego potencjometrem napięcia wyjściowego o poziomie 3,3 ... 12 V. Podstawowym zastosowaniem adaptera jest zasilanie urządzeń WiFi i innych elementów monitoringu wymagających określonego napięcia zasilania z przedziału 3,3 ... 12 V.

Przetwornice DC/DC grupy ASDC to wysokosprawne moduły obniżające napięcie. Urządzenie zapewnia stabilne zasilanie dla elementów systemów alarmowych, kamer, urządzeń sieci WLAN itp. Znajduje zastosowanie przy zasilaniu odległych urządzeń elektronicznych poprzez standardową skrętkę parową.



Ogólny widok urządzenia

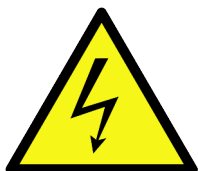
Dane techniczne

Napięcie wyjściowe	3,3 ... 12 VDC ($V_{in} > V_{out}$ min. 2V różnicy)
Napięcie zasilania	5 ... 50 VDC
Prąd jałowy przetwornicy	2,5 mA @48V
Moc wyjściowa	30 W @12V
Sprawność	92% @VIN=48V, POUT=24W
Zabezpieczenia	Zabezpieczenie przed zwarcie wyjścia Zabezpieczenie przed przeciążeniem Zabezpieczenie termiczne Zabezpieczenie wejścia przed przepięciami
Konstrukcja obudowy	Brak - moduł do zabudowy
Montaż	Taśma samoprzylepna
Temperatura pracy	-25 ... +50°C
Wymiary	25 x 60 x 16 mm
Waga	0,02 kg

Zasady bezpieczeństwa

- Urządzenie może być montowane tylko przez wykwalifikowanego instalatora, posiadającego odpowiednie zezwolenia i uprawnienia do przyłączania (ingerencji) w instalacje 230VAC oraz instalacje niskonapięciowe.
- Pomimo, że obudowa urządzenia posiada wysoki stopień ochrony to zaleca się aby urządzenie montować w miejscach chronionych przed bezpośrednim wpływem czynników atmosferycznych, w szczególności przed deszczem i nasłonecznieniem.
- Ponieważ zasilacz nie posiada wyłącznika umożliwiającego odłączenie zasilania sieciowego, należy powiadomić właściciela lub użytkownika urządzenia o sposobie odłączenia go od sieci (np. poprzez wskazanie bezpiecznika zabezpieczającego obwód zasilający).
- W przypadku wymiany bezpieczników należy używać typów zgodnych z oryginalnymi.

UWAGA



Przed przystąpieniem do instalacji oraz w trakcie prac konserwacyjnych należy upewnić się, że napięcie w obwodzie zasilającym 230VAC jest odłączone

Instalacja

- Urządzenie zamontować w wybranym miejscu i doprowadzić przewody połączeniowe.
- Przewody zasilające podłączyć do zacisków Vin listwy śrubowej.
- Załączyć zasilanie.
- W razie potrzeby można zmienić napięcie wyjściowe potencjometrem V_adj.
- Napięcie wejściowe musi być wyższe od pożądanego napięcia wyjściowego o minimum 2V.

Sygnalizacja

- Obecność napięcia wyjściowego sygnalizowana jest poprzez czerwoną diodę LED.

OZNAKOWANIE WEEE



Zużytego sprzętu elektrycznego i elektronicznego nie wolno wyrzucać razem ze zwykłymi domowymi odpadami. Według dyrektywy WEEE obowiązującej w UE dla zużytego sprzętu elektrycznego i elektronicznego należy stosować oddzielne sposoby utylizacji.

