

## Kabel F/UTP kat.5e PVC 4x2x24AWG Eca 500m 25 lat gwarancji, badanie jakości laboratorium INTERTEK (USA) ALANTEC

Numer katalogowy: KIF5PVC500  
Producent/marka: ALANTEC  
Kod EAN: 5901738551190

Wersja: 20250225  
Język: PL



### Opis produktu

Certyfikowany, najwyższej jakości, dedykowany do zastosowań profesjonalnych, kabel teleinformatyczny ALANTEC F/UTP kategorii 5e (klasa D).

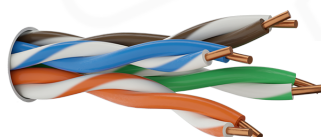
Żyły w pełni miedziane, ośrodek kabla ekranowany, przeznaczony do pracy w środowisku narażonym na oddziaływanie zakłóceń elektromagnetycznych.

Wysoka jakość produktu została zweryfikowana badaniem w laboratorium INTERTEK w USA i Laboratorium Badawczym w Instytucie Łączności w Warszawie oraz potwierdzona stosownym dokumentem zgodności z normami branżowymi: ISO/IEC 11801 (norma międzynarodowa, zgodna z wzorowaną na niej normą polską i europejską PN-EN 50173) oraz ANSI/TIA - 568 (norma stosowana na rynku amerykańskim).

Kable teleinformatyczne tego typu przeznaczone są do wykonywania instalacji wewnętrznych poziomych i pionowych w sieciach teleinformatycznych oraz CCTV. Wszystkie przewody ALANTEC są zgodne z dyrektywą CPR dotyczącą klasyfikacji wyrobów budowlanych pod względem odporności na działanie ognia oraz definiujące metody badań dla przewodów przeznaczonych do instalowania w budynkach.

Produkt objęty 25 letnią gwarancją systemową.

### Rodzaj produktu » Kabel skrętka instalacyjna



**100% MIEDŹ**

Kabel typu skrętka to czteroparowy kabel do przesyłu danych, używany w instalacjach teletechnicznych, służący do łączenia sieciowych urządzeń końcowych i pośrednich, takich jak komputery, routery, switch'e, kamery CCTV IP itp. Nasze przewody wykonane w 100% z miedzi gwarantują najwyższą wydajność przesyłu sygnału.

### Kategoria » 5e

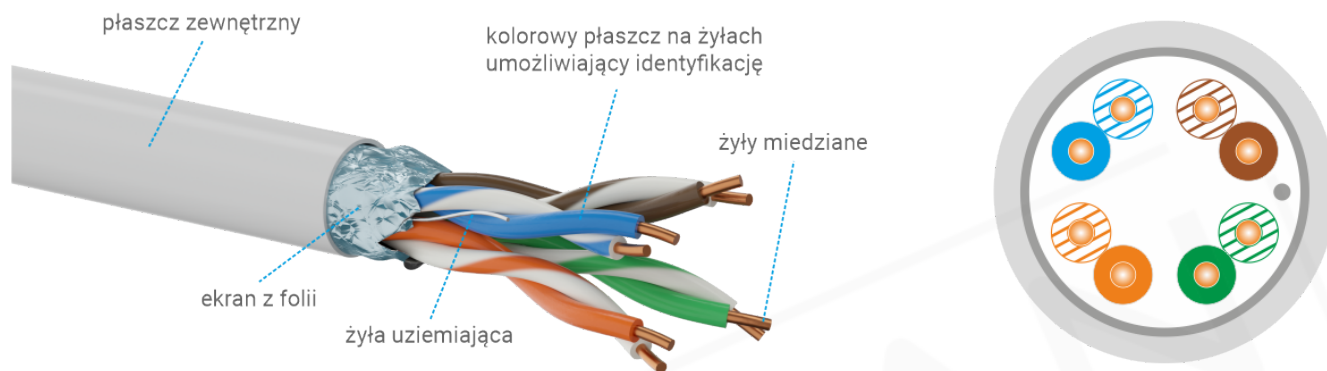
Produkt kategorii 5e (klasa D, według normy charakterystyka pracy do 100 MHz, tutaj rozszerzona do 250 Mhz) przeznaczony do transmisji danych z prędkością do 1000 Mbps (1Gb, Gigabit Ethernet 1000BASE-T).

Może być stosowany w różnych typach sieci, takich jak LAN, WAN, CCTV, przeznaczony do połączeń między urządzeniami sieciowymi, takimi jak routery, switch'e, kamery IP czy komputery.

W celu zachowania deklarowanych parametrów, zgodnie z normą maksymalna długość odcinka przewodu instalacyjnego (tor transmisyjny) nie powinna przekraczać 90m, przy założeniu że do zakończeń (modułu keystone bądź patch-panela) podłączy się dwa kable krosowe o długości nie większej niż 5m.



## ⚡ Ekranowanie » F/UTP



Przewód ekranowany F/UTP (Foiled/Unshielded Twisted Pair, oznaczenie zgodne z normą ISO/IEC 11801). Ekran w postaci folii aluminiowej został umieszczony na całym ośrodku kabla, dodatkowo pomiędzy ekranem a powłoką znajduje się drut uziemiający. Taka konstrukcja daje zwiększoną odporność na zakłócenia elektromagnetyczne (EMI) przez co względem kabli nieekranowanych może zapewnić wyższą jakość i bezpieczeństwo transmisji danych. Ekran stanowi kluczową osłonę dzięki, której kabel transmisji danych może znajdować się w bliskiej odległości od przewodów elektrycznych, sygnałowych i urządzeń mogących być źródłem lub nośnikiem zakłóceń elektromagnetycznych.

## 🔥 Euroklasa » Eca



Przewód w izolacji palnej, spełniającej kryteria euroklasy Eca zgodnie z normą EN 50575:2014 + A1:2016 oraz z Rozporządzeniem Parlamentu Europejskiego i Rady (UE) nr 305/2011 z dnia 9 marca 2011 r. (Construction Products Regulation lub CPR).

Przewody testowane są zgodnie z normą EN 60332-1-2.

Swoje zastosowanie kable klasy Eca znajdują w budynkach mieszkalnych jednorodzinnych, gospodarczych, garażach oraz budowlach bez określonych wymogów bezpieczeństwa.



## 📦 Powłoka » PVC

PVC (*Polichlorek Winyłu*) - to rodzaj tworzywa sztucznego wykorzystywanego do produkcji powłok izolacyjnych stosowanych powszechnie w przewodach, które mają zastosowanie wewnątrzbudynkowe. Jest to materiał, trwały i bardzo elastyczny, jednak ze względu na stosunkowo niski koszt produkcji pozostaje produktem posiadającym istotne wady. Emituje dużo dymu i zawiera halogeny, co oznacza, że jest mniej bezpieczny w razie pożaru niż powłoki uniepalnione LSOH.

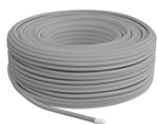


## Rodzaj zastosowania » Kabel wewnętrzny

Kabel do instalacji wewnętrznych poziomych i pionowych. Do układania w korytach, rurach i kanałach kablowych. Przewody tego typu nadają się do układania bezpośrednio pod tynkiem lub w tynku pod zaprawę cementowo-klejową do styropianu i wełny. Takie zastosowanie nie obniża w żaden sposób parametrów kabla. Kable tego typu nie powinny być umieszczane w wilgotnym środowisku, oraz instalowane na zewnątrz budynków.

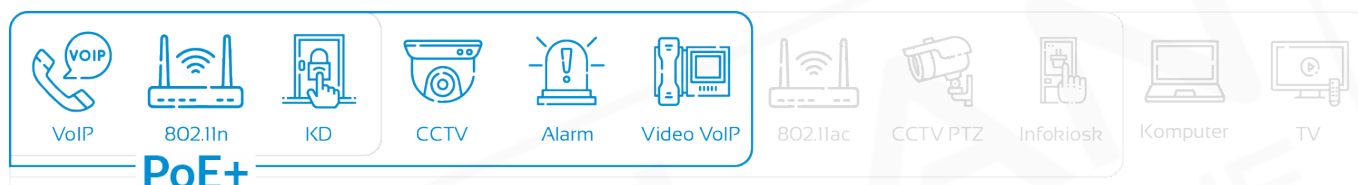


## Kolor » Szary



Produkt w kolorze szarym, odpornym na zabrudzenia. W celu łatwiejszej identyfikacji przewodów w trasach kablowych można zastosować kolorowe opaski rzepowe bądź inne akcesoria organizacyjne.

## PoE » IEEE 802.3at (PoE+)



Produkt zgodny z PoE+ (typ 2) IEEE 802.3at 30W, zasilanie na 2 parach. Dopuszczalna odległość linii to 100m.

Dzięki zastosowaniu tego standardu można zasilić urządzenia takie jak telefonia VoIP, punkty dostępu (access point) WiFi w standardzie 802.11n, urządzenia biometrycznej kontroli dostępu, kamery CCTV, urządzenia alarmowe, oraz telefonię Video VoIP oraz inne urządzenia zasilane do 25.5W.

## Marka » ALANTEC

ALANTEC to marka należąca do firmy A-LAN Technologie, polskiego producenta systemów okablowania strukturalnego. A-LAN działając od 2001 roku, ugruntował sobie pozycję lidera, wprowadzając na rynek produkty najwyższej jakości, weryfikowane przez niezależne laboratoria, dając tym samym gwarancję trwałości i niezawodności. Firma rocznie wprowadza na rynek europejski kilkadziesiąt tysięcy kilometrów kabli teleinformatycznych, kilkaset tysięcy gniazd abonenckich oraz dziesiątki tysięcy komponentów towarzyszących, dając na te produkty wieloletnie gwarancje systemowe.



## Certyfikat » Intertek ETL



Najwyższą jakość produktu poświadczą rygorystyczne badanie jakości prowadzone przez laboratorium INTERTEK (USA). Potwierdza on spełnienie wysokich standardów jakości oraz zgodności z normami branżowymi, m.in.: ISO/IEC 11801 (norma międzynarodowa, zgodna z wzorowaną na niej normą polską i europejską PN-EN 50173) oraz/lub ANSI/TIA-568 (norma stosowana na rynku amerykańskim). Badanie ETL INTERTEK jest badaniem wieloetapowym, obejmującym proces przepływu, produkcji i badania prób losowych gotowego produktu.

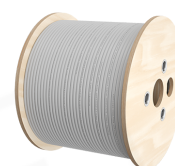
## Gwarancja » Systemowa 25 lat

Produkt dopuszczony jest do programu 25-letniej gwarancji systemowej. W celu uzyskania certyfikatu gwarancyjnego, instalacja musi być wykonana przez przeszkolonego instalatora oraz przebadana certyfikowanym miernikiem sieci LAN z aktualną kalibracją. Gwarancja obejmuje całe tory transmisyjne, po wykonaniu sieci zgodnie z międzynarodowymi standardami branżowymi A-LAN Technologie bezpłatnie udziela 25-letnią gwarancję. Długa gwarancja daje inwestorowi bezpieczeństwo oraz pewność, że instalowane są produkty o wysokiej jakości i trwałości.



## Pakowanie » Szpula 500m

Kabel jest sprzedawany w odcinku o długości 500 metrów na szpuli ze sklejkі drewnianej, gwarantującej wytrzymałość oraz umożliwiającej łatwe rozwijanie. Używamy opakowań przyjaznych środowisku.



## Specyfikacja techniczna

### BUDOWA I PARAMETRY ELEKTRYCZNE

Kategoria	5e
Klasa	D (norma 100MHz) o rozszerzonej charakterystyce do 250 MHz / 1 Gb/s
Przekrój AWG	4x2x24AWG
Żyły	miedziane jednodrutowe o średnicy 0,51 mm (24AWG)
Izolacja	polietylenowa
Klasyfikacja ogniowa CPR (Euroklasa)	Eca
Ośrodek	4 pary skręcone, owinięte folią poliestrową
Ekran	folia poliestrowa pokryta warstwą aluminium ułożona warstwą metalu do wewnątrz, pod ekranem żyła uziemiająca z drutu miedzianego ocynowanego o średnicy min. 0,4 mm
Powłoka	poliwinyl o podwyższonym indeksie tlenowym (FRPVC)
PoE	IEEE 802.3at
Kolor	jasnoszary

### WŁAŚCIWOŚCI ELEKTRYCZNE przy 20°C

Pętla oporu prądu stałego	$\leq 95 \Omega / \text{km}$
Opór zmienny	$\leq 2\%$
Opór izolacyjny (500V)	$\geq 5000 \text{ M}\Omega \cdot \text{km}$
Opór bierny pojemnościowy przy 800 Hz	nom. 48 nF/km
Zmienny bierny opór pojemnościowy	$\leq 1500 \text{ pF/km}$
Charakterystyczny opór pozorny (1-1000MHz)	$(100 \pm 15) \Omega$
Nominalna prędkość rozprzestrzeniania się (NVP)	69%
Opóźnione rozprzestrzenianie się	Nominalnie $\leq 535 \text{ ns/100m}$
Kąt opóźnienia	Nominalnie $\leq 20 \text{ ns/100m}$

### WŁAŚCIWOŚCI ELEKTRYCZNE przy 20°C

Tester instalacji prądu stałego, 1 min. (rdzeń)	1000 V
---	--------

### WŁAŚCIWOŚCI MECHANICZNE

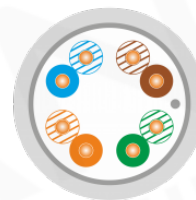
Promień zgięcia	4 x $\varnothing$ zew
Max. siła ciągnięcia	80 N
Zakres temp. podczas użycia	-30°C do + 50°C
Zakres temp. podczas instalacji	0°C do + 50°C
Średnica zew.	6,3 mm
Masa kg/km	44
Pakowanie	szpula (500m)

## Galeria / Certyfikaty



**Intertek**

F/UTP



## Normy

- PN-EN 50173
- ISO/IEC 11801