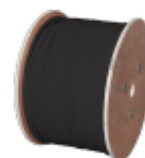


Kabel F/UTP kat.6 PE 4x2x23AWG 500m ZEWNĘTRZNY SUCHY ALANTEC

Numer katalogowy: KIF6OUTS500
Producent/marka: ALANTEC
Kod EAN: 5904204401159

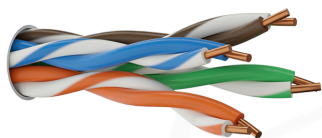
Wersja: 20250225
Język: PL



Opis produktu

Kable przeznaczone są do wykonywania instalacji zewnętrznych w sieciach teleinformatycznych, CCTV itp.

Rodzaj produktu » Kabel skrętka instalacyjna



100% MIEDŹ

Kabel typu skrętka to czteroparowy kabel do przesyłu danych, używany w instalacjach teletechnicznych, służący do łączenia sieciowych urządzeń końcowych i pośrednich, takich jak komputery, routery, switch'e, kamery CCTV IP itp. Nasze przewody wykonane w 100% z miedzi gwarantują najwyższą wydajność przesyłu sygnału.

Kategoria » 6

Produkt kategorii 6 (klasa E, charakterystyka rozszerzona do 475MHz) przeznaczony do transmisji danych z prędkością do 1000 Mbps (Gigabit Ethernet 1000BASE-T).

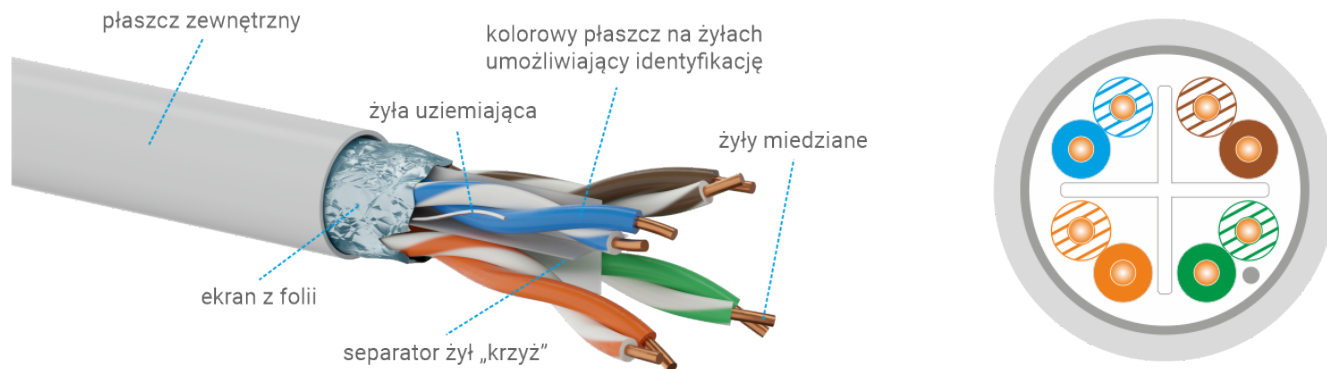
Może być stosowany w różnych typach sieci, takich jak LAN, WAN czy SAN, i jest przeznaczony do połączeń między urządzeniami sieciowymi, takimi jak routery, switch'e czy komputery. Odpowiedni jest również do przesyłu audio i video.

W celu zachowania deklarowanych parametrów, zgodnie z normą maksymalna długość odcinka przewodu (tor transmisyjny) nie powinna przekraczać 90m, przy założeniu że do zakończeń (modułu keystone bądź patch-panela) podłączy się dwa kable krosowe o długości nie większej niż 5m. Zaletą względem kategorii 5e jest fakt, że na krótszych odcinkach (do 37-55m) tor transmisyjny oparty o komponenty kategorii 6 może osiągnąć prędkość transmisji danych do 10 Gbps.

Produkty kategorii 6 są wstecznie kompatybilne z elementami niższych kategorii takimi jak patch-panele czy moduły keystone RJ45.



Ekranowanie » F/UTP - separator



Przewód ekranowany F/UTP (Foiled/Unshielded Twisted Pair, oznaczenie zgodne z normą ISO/IEC 11801). Ekran w postaci folii aluminiowej został umieszczony na całym ośrodku kabla, dodatkowo pomiędzy ekranem a powłoką znajduje się drut uziemiający. Taka konstrukcja daje zwiększoną odporność na zakłócenia elektromagnetyczne (EMI) przez co względem kabli nieekranowanych może zapewnić wyższą jakość i bezpieczeństwo transmisji danych. Ekran stanowi kluczową osłonę dzięki, której kabel transmisji danych może znajdować się w bliskiej odległości od przewodów elektrycznych, sygnałowych i urządzeń mogących być źródłem lub nośnikiem zakłóceń elektromagnetycznych. W kablu został umieszczony centralnie plastikowy separator w postaci krzyża oddzielający poszczególne pary żył, mający na celu zredukowanie przesłuchów międzyparowych.

Euroklasa » Fca



Przewód w izolacji łatwopalnej, określonej euroklasą palności Fca zgodnie z normą EN 50575:2014 + A1:2016 oraz z Rozporządzeniem Parlamentu Europejskiego i Rady (UE) nr 305/2011 z dnia 9 marca 2011 r. (Construction Products Regulation lub CPR)

Swoje zastosowanie kable klasy Fca znajdują w budowlach bez określonych wymogów bezpieczeństwa oraz instalacjach zewnętrznych.

Powłoka » PE

PE (*Polietylen*) - to rodzaj tworzywa sztucznego wykorzystywanego do produkcji powłok izolacyjnych stosowanych powszechnie w przewodach, które mają zastosowanie na zewnątrz budynków. Jest to materiał, trwały, odporny na działanie promieni UV, wilgoci oraz niskie temperatury. Przy spalaniu taka powłoka emituje dużo dymu, zawiera halogeny, przez co nie jest bezpieczna do zastosowań wewnątrzbudynkowych.



Rodzaj zastosowania » Kabel zewnętrzny

Kabel przygotowany do instalacji zewnętrznych w sieciach teleinformatycznych i CCTV. Do układania w kanałach, kanalizacjach kablowych, na elewacjach budynków, bądź w przypadku produktu ze wzmocnieniem do podwieszania między słupami. Kable tego typu są odpowiednie do warunków z dużą wilgotnością środowiska, w miejscach wystawionych na działanie promieniowania UV.

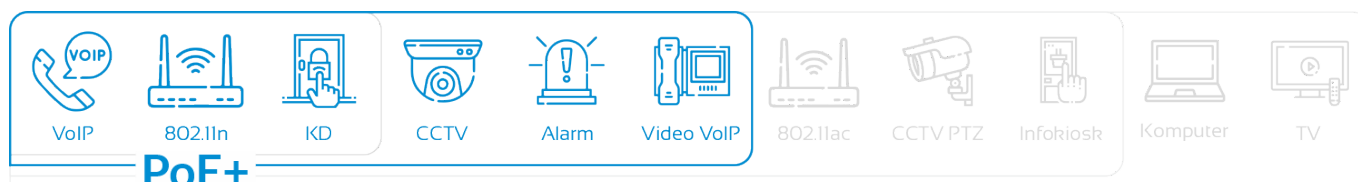


Kolor » Czarny



Produkt w kolorze czarnym, odpornym na zabrudzenia, ułatwiającym identyfikację, charakterystycznym dla okablowania zewnętrznego. Nadruk identyfikacyjny znajdujący się na powłoce zewnętrznej, umieszczony co 1 metr, w kolorze białym.

PoE » IEEE 802.3at (PoE+)



Produkt zgodny z PoE+ (typ 2) IEEE 802.3at 30W, zasilanie na 2 parach. Dopuszczalna odległość linii to 100m.

Dzięki zastosowaniu tego standardu można zasilić urządzenia takie jak telefonia VoIP, punkty dostępu (access point) WiFi w standardzie 802.11n, urządzenia biometrycznej kontroli dostępu, kamery CCTV, urządzenia alarmowe, oraz telefonię Video VoIP oraz inne urządzenia zasilane do 25.5W.

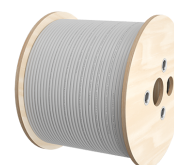
Marka » ALANTEC

ALANTEC to marka należąca do firmy A-LAN Technologie, polskiego producenta systemów okablowania strukturalnego. A-LAN działając od 2001 roku, ugruntował sobie pozycję lidera, wprowadzając na rynek produkty najwyższej jakości, weryfikowane przez niezależne laboratoria, dając tym samym gwarancję trwałości i niezawodności. Firma rocznie wprowadza na rynek europejski kilkadziesiąt tysięcy kilometrów kabli teleinformatycznych, kilkaset tysięcy gniazd abonenckich oraz dziesiątki tysięcy komponentów towarzyszących, dając na te produkty wieloletnie gwarancje systemowe.



Pakowanie » Szpula 500m

Kabel jest sprzedawany w odcinku o długości 500 metrów na szpuli ze sklejki drewnianej, gwarantującej wytrzymałość oraz umożliwiającej łatwe rozwijanie. Używamy opakowań przyjaznych środowisku.



Specyfikacja techniczna

BUDOWA I PARAMETRY ELEKTRYCZNE

Kategoria	6
Klasa	E (norma 250MHz) o rozszerzonej charakterystyce do 475 MHz / 1 Gb/s
Przekrój AWG	4x2x23AWG
Żyły	miedziane jednodrutowe o średnicy 0,57mm (23AWG)
Izolacja	polietylenowa
Klasyfikacja ogniowa CPR (Euroklasa)	Fca

BUDOWA I PARAMETRY ELEKTRYCZNE

Ośrodek	4 pary skręcone na wkładce rdzeniowej w kształcie krzyża owinięte folią poliestrową
Ekran	folia poliestrowa pokryta warstwą aluminium ułożona warstwą metalu do wewnątrz, pod ekranem żyła uziemiająca z drutu miedzianego ocynowanego o średnicy min. 0,4 mm
Powłoka	polietylen PE odporny na promieniowanie UV
PoE	802.3 at
Kolor	czarny

WŁAŚCIWOŚCI ELEKTRYCZNE przy 20°C

Pętla oporu prądu stałego	$\leq 93,8 \Omega / \text{km}$
Opór zmienny	$\leq 2\%$
Opór izolacyjny (500V)	$\geq 5000 \text{ M}\Omega \cdot \text{km}$
Opór bierny pojemnościowy przy 800 Hz	nom. 48 nF/km
Zmienny bierny opór pojemnościowy	$\leq 1500 \text{ pF/km}$
Charakterystyczny opór pozorny (1-1000MHz)	$(100 \pm 15) \Omega$
Nominalna prędkość rozprzestrzeniania się (NVP)	69%
Opóźnione rozprzestrzenianie się	Nominalnie $\leq 535 \text{ ns/100m}$
Kąt opóźnienia	Nominalnie $\leq 20 \text{ ns/100m}$
Tester instalacji prądu stałego, 1 min. (rdzeń)	1000 V

WŁAŚCIWOŚCI MECHANICZNE

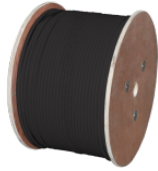
Promień zgięcia	4 x \varnothing zew
Max. siła ciągnięcia	80 N
Zakres temp. podczas użycia	-40°C do + 60°C
Zakres temp. podczas instalacji	-15°C do + 50°C
Średnica zew.	7,3 mm
Masa kg/km	49
Pakowanie	szpula (500m)

Nominalne charakterystyki transmisji przy 20°C

Frequency (MHz)	RL $\geq \text{dB}$	ATT $\geq \text{dB}$	NEXT $\leq \text{dB}$	PHASE $\geq \text{dB}$	DELAY $\leq \text{ns}$	PSNEXT (MHz)	ELFEXT $\geq \text{dB}$	PSELFEXT $\geq \text{dB}$
1	20	—	74.3	570	1	72.3	67.8	64.8
4	23	3.78	65.3	552	4	63.3	55.8	52.8
8	24.5	5.32	60.8	546.73	8	58.8	49.7	46.7
10	25	5.95	59.3	545.38	10	57.3	47.8	44.8
16	25	7.55	56.2	543	16	54.2	43.7	40.7
20	25	8.47	54.8	542.05	20	52.8	41.8	38.8
25	24.3	9.51	53.3	541.2	25	51.3	39.8	36.8
31.25	23.6	10.67	51.9	540.44	31.25	49.9	37.9	34.9
62.5	21.5	15.38	47.7	538.55	62.5	45.4	31.9	28.9
100	20.1	19.8	44.3	537.6	100	42.3	27.8	24.8

Frequency	RL	ATT	NEXT	PHASE	DELAY	PSNEXT	ELFEXT	PSELFEXT
200	18	28.98	39.8	536.54	200	37.8	21.8	18.8
250	17.3	32.85	38.3	536.27	250	36.3	19.8	16.8

Galeria / Certyfikaty



Normy

- PN-EN 50173 ISO/IEC 11801