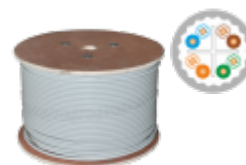


Kabel U/UTP kat.6A euroclass Dca LSOH 500m 25 lat gwarancji, badanie jakości laboratorium INTERTEK (USA)

Numer katalogowy: KIU6ALSOH500D
Producent/marka: ALANTEC
Kod EAN: 5901738557642

Wersja: 20250225
Język: PL



Opis produktu

Certyfikowany, najwyższej jakości, dedykowany do zastosowań profesjonalnych, kabel teleinformatyczny ALANTEC U/UTP kategorii 6A, o wydajności transmisyjnej minimum 10Gbit/s (klasa EA).

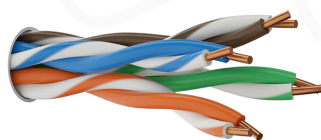
Żyły w pełni miedziane, pary oddzielone separatorem, ośrodek kabla nieekranowany, przeznaczony do pracy w środowisku nienarażonym na oddziaływanie zakłóceń elektromagnetycznych.

Wysoka jakość produktu została zweryfikowana badaniem w laboratoriach INTERTEK w USA, DELTA w Danii i Laboratorium Badawczym w Instytucie Łączności w Warszawie oraz potwierdzona stosownym dokumentem zgodności z normami branżowymi: ISO/IEC 11801 (norma międzynarodowa, zgodna z wzorowaną na niej normą polską i europejską PN-EN 50173) oraz ANSI/TIA - 568 (norma stosowana na rynku amerykańskim).

Kable teleinformatyczne tego typu przeznaczone są do wykonywania instalacji wewnętrznych poziomych i pionowych w sieciach teleinformatycznych oraz CCTV. Wszystkie przewody ALANTEC są zgodne z dyrektywą CPR dotyczącą klasyfikacji wyrobów budowlanych pod względem odporności na działanie ognia oraz definiujące metody badań dla przewodów przeznaczonych do instalowania w budynkach.

Produkt objęty 25 letnią gwarancją systemową.

Rodzaj produktu » Kabel skrętka instalacyjna



100% MIEDŹ

Kabel typu skrętka to czteroparowy kabel do przesyłu danych, używany w instalacjach teletechnicznych, służący do łączenia sieciowych urządzeń końcowych i pośrednich, takich jak komputery, routery, switch'e, kamery CCTV IP itp. Nasze przewody wykonane w 100% z miedzi gwarantują najwyższą wydajność przesyłu sygnału.

Kategoria » 6A

Produkt kategorii 6A (klasa EA, o rozszerzonej charakterystyce) przeznaczony do transmisji danych z prędkością do 10 000 Mbps (10 Gigabit Ethernet 10GBASE-T).

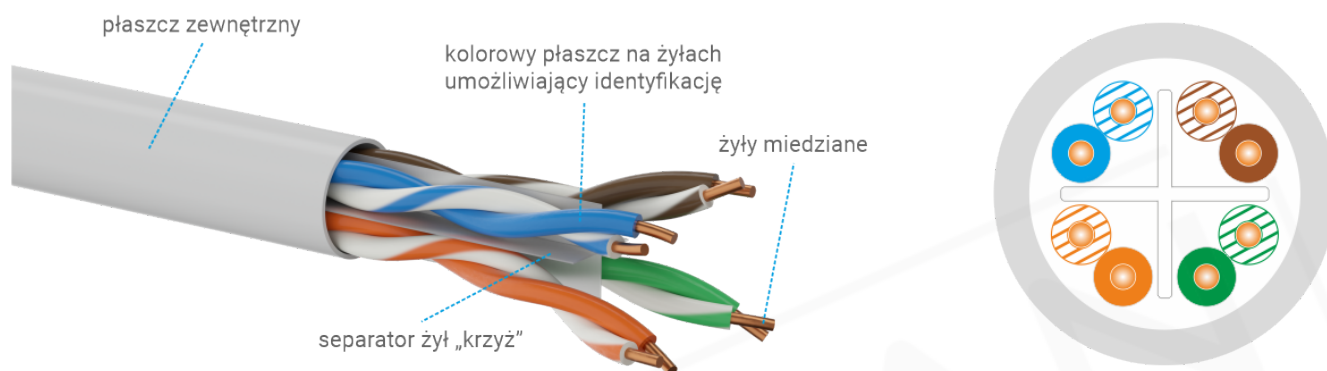
Może być stosowany w różnych typach sieci, takich jak LAN, WAN czy SAN, i jest przeznaczony do połączeń między urządzeniami sieciowymi, takimi jak routery, switch'e, kamery IP czy komputery. Odpowiedni jest również do przesyłu audio i video.

W celu zachowania deklarowanych parametrów, zgodnie z normą maksymalna długość odcinka przewodu (tor transmisyjny) nie powinna przekraczać 90m, przy założeniu że do zakończenia (modułu keystone bądź patch-panela) podłączy się dwa kable krosowe o długości nie większej niż 5m.

Produkty kategorii 6A są wstecznie kompatybilne z elementami niższych kategorii takimi jak patch-panele czy moduły keystone RJ45.



Ekranowanie » U/UTP - separator



Przewód nieekranowany U/UTP (Unshielded/Unshielded Twisted Pair, oznaczenie zgodne z normą ISO/IEC 11801).

Ze względu na podatność na zakłócenia elektromagnetyczne (EMI) i szumy z zewnątrz, które wpływają na jakość transmisji danych, kable nieekranowane powinny być instalowane w odpowiedniej odległości od przewodów elektrycznych, sygnałowych i urządzeń mogących być źródłem lub nośnikiem zakłóceń elektromagnetycznych. W kablu został umieszczony centralnie plastikowy separator w postaci krzyża oddzielający poszczególne pary żył, mający na celu zredukowanie przesłuchów międzyparowych.

Euroklasa » Dca



Przewód w izolacji zapalnej przy średniej ilości energii cieplnej, spełniającej kryteria euroklasy Dca zgodnie z normą EN 50575:2014 + A1:2016 oraz z Rozporządzeniem Parlamentu Europejskiego i Rady (UE) nr 305/2011 z dnia 9 marca 2011 r. (Construction Products Regulation lub CPR)

Przewody testowane są zgodnie z normami EN 50399 oraz EN 60332-1-2.

Swoje zastosowanie kable klasy Dca znajdują w budynkach, które muszą spełniać wysokie wymagania dotyczące bezpieczeństwa (np. w budynkach wysokościowych, mieszkalnych oraz pomieszczeniach przeznaczonych do zgromadzeń) poza obrębem dróg ewakuacyjnych.

Powłoka » LSOH

LSOH lub LSZH (*Low Smoke Zero Halogen*) / FRNC (*Fire Retardant, Non Corrosive*) - to rodzaj

tworzywa sztucznego, bezhalogenowego, wykorzystywanego do produkcji powłok izolacyjnych stosowanych powszechnie w przewodach, które mają zastosowanie wewnątrzbudynkowe. Jest to materiał, trwały i odporny, o niskim współczynniku wydzielania dymu przy spalaniu, nie zawiera halogenów, co oznacza, że jest bezpieczniejszy w razie pożaru niż tradycyjne powłoki PVC. Skrót w tłumaczeniu: (LS) - niskie wydzielanie dymów podczas spalania, (OH, ZH) - brak halogenów, (FR) - nierozprzestrzenianie płomieni, (NC) - niewydzielanie gazów korozyjnych podczas spalania.

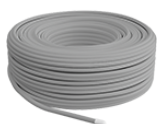


Rodzaj zastosowania » Kabel wewnętrzny

Kabel do instalacji wewnętrznych poziomych i pionowych. Do układania w korytach, rurach i kanałach kablowych. Przewody tego typu nadają się do układania bezpośrednio pod tynkiem lub w tynku pod zaprawę cementowo-klejową do styropianu i wełny. Takie zastosowanie nie obniża w żaden sposób parametrów kabla. Kable tego typu nie powinny być umieszczane w wilgotnym środowisku, oraz instalowane na zewnątrz budynków.

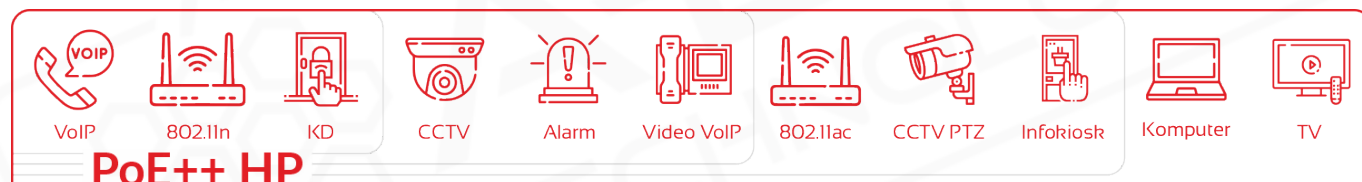


Kolor » Szary



Produkt w kolorze szarym, odpornym na zabrudzenia. W celu łatwiejszej identyfikacji przewodów w trasach kablowych można zastosować kolorowe opaski rzepowe bądź inne akcesoria organizacyjne.

PoE » IEEE 802.3bt (PoE++ Typ 4)



Produkt zgodny z PoE++ High Power (typ 4) IEEE 802.3bt 100W, zasilanie na 4 parach (4PPoE). Dopuszczalna odległość linii to 100m przy minimalnej kategorii 5e, jednak ze względu na aspekt temperaturowy zalecane są przewody min. kategorii 6A.

Dzięki zastosowaniu tego standardu można zasilić urządzenia takie jak telefonia VoIP, punkty dostępu (access point) WiFi w standardzie 802.11n oraz 802.11ac, urządzenia biometrycznej kontroli dostępu, kamery CCTV, kamery z grzałką oraz kamery PTZ, urządzenia alarmowe, telefonię Video VoIP, infokioski, komputery, telewizory oraz inne urządzenia zasilane do 71.3W.

Marka » ALANTEC

ALANTEC to marka należąca do firmy A-LAN Technologie, polskiego producenta systemów okablowania strukturalnego. A-LAN działając od 2001 roku, ugruntował sobie pozycję lidera, wprowadzając na rynek produkty najwyższej jakości, weryfikowane przez niezależne laboratoria, dając tym samym gwarancję trwałości i niezawodności. Firma rocznie wprowadza na rynek europejski kilkadziesiąt tysięcy kilometrów kabli teleinformatycznych, kilkaset tysięcy gniazd abonenckich oraz dziesiątki tysięcy komponentów towarzyszących, dając na te produkty wieloletnie gwarancje systemowe.



Certyfikat » Intertek ETL



Najwyższą jakość produktu poświadczają rygorystyczne badania jakości prowadzone przez laboratorium INTERTEK (USA). Potwierdza on spełnienie wysokich standardów jakości oraz zgodności z normami branżowymi, m.in.: ISO/IEC 11801 (norma międzynarodowa, zgodna z wzorowaną na niej normą polską i europejską PN-EN 50173) oraz/lub ANSI/TIA-568 (norma stosowana na rynku amerykańskim). Badanie ETL INTERTEK jest badaniem wieloetapowym, obejmującym proces przepływu, produkcji i badania prób losowych gotowego produktu.

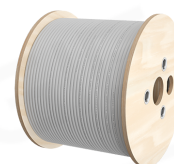
Gwarancja » Systemowa 25 lat

Produkt dopuszczony jest do programu 25-letniej gwarancji systemowej. W celu uzyskania certyfikatu gwarancyjnego, instalacja musi być wykonana przez przeszkolonego instalatora oraz przebadana certyfikowanym miernikiem sieci LAN z aktualną kalibracją. Gwarancja obejmuje całe tory transmisyjne, po wykonaniu sieci zgodnie z międzynarodowymi standardami branżowymi A-LAN Technologie bezpłatnie udziela 25-letnią gwarancję. Długa gwarancja daje inwestorowi bezpieczeństwo oraz pewność, że instalowane są produkty o wysokiej jakości i trwałości.



Pakowanie » Szpuła 500m

Kabel jest sprzedawany w odcinku o długości 500 metrów na szpuli ze sklejki drewnianej, gwarantującej wytrzymałość oraz umożliwiającej łatwe rozwijanie. Używamy opakowań przyjaznych środowisku.



Specyfikacja techniczna

BUDOWA I PARAMETRY ELEKTRYCZNE

Kategoria	6A
Klasa	EA (norma 500MHz) o rozszerzonej charakterystyce do 700MHz
Przekrój AWG	4x2x23AWG
Żyły	miedziane, jednodrutowe o średnicy 0,57mm (23AWG)
Izolacja	polietylenowa, wewnątrz wyłobienia ząbkowe
Klasyfikacja ogniowa CPR (Euroklasa)	Dca
Ośrodek	4 pary skręcone na wkładce rdzeniowej w kształcie krzyża
Ekran	brak
Powłoka	tworzywo bezhalogenowe nierozprzestrzeniające płomienia, o ograniczonym wydzielaniu dymu oraz gazów korozyjnych (LSOH/FRNC)
PoE	802.3bt typ 4
Kolor	jasnoszary

WŁAŚCIWOŚCI ELEKTRYCZNE przy 20°C

Pętla oporu prądu stałego	$\leq 93,8 \Omega / \text{km}$
Opór zmienny	$\leq 2\%$
Opór izolacyjny (500V)	$\geq 5000 \text{ M}\Omega \cdot \text{km}$

WŁAŚCIWOŚCI ELEKTRYCZNE przy 20°C

Opór bierny pojemnościowy przy 800 Hz	nom. 48 nF/km
Zmienny bierny opór pojemnościowy	≤ 1500 pF/km
Charakterystyczny opór pozorny (1-1000MHz)	(100 ± 15) Ω
Nominalna prędkość rozprzestrzeniania się (NVP)	69%
Opóźnione rozprzestrzenianie się	Nominalnie ≤ 535 ns/100m
Kąt opóźnienia	Nominalnie ≤ 20 ns/100m
Tester instalacji prądu stałego, 1 min. (rdzeń)	1000 V

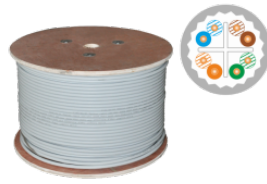
WŁAŚCIWOŚCI MECHANICZNE

Promień zgięcia	4 x ø zew
Max. siła ciągnięcia	80 N
Zakres temp. podczas użycia	-30°C do + 50°C
Zakres temp. podczas instalacji	0°C do + 50°C
Średnica zew.	7,2 mm
Masa kg/km	60
Pakowanie	szpuła (500m)

Nominalne charakterystyki transmisji przy 20°C

Frequency (MHz)	RL ≥dB	ATT ≤dB	NEXT ≥dB	DELAY ≥dB	PSNEXT ≥dB	PSELFEXT ≥dB	PSANEXT ≥dB	PSAACRF ≥dB
1	20	—	74.3	72.3	67.8	64.8	67	67
4	23	3.8	65.3	63.3	55.8	52.8	67	66.2
8	24.5	5.3	60.8	58.8	49.7	46.7	67	60.1
10	25	5.9	59.3	57.3	47.8	44.8	67	58.2
16	25	7.5	56.2	54.2	43.7	40.7	67	54.1
20	25	8.4	54.8	52.8	41.8	38.8	67	52.2
25	24.3	9.4	53.3	51.3	39.8	36.8	67	50.2
31.25	23.6	10.5	51.9	49.9	37.9	34.9	67	48.3
62.5	21.5	15	47.4	45.4	31.9	28.9	65.6	42.3
100	20.1	19.1	44.3	42.3	27.8	24.8	62.5	38.2
200	18	27.6	39.8	37.8	21.8	18.8	58	32.2
250	17.3	31.1	38.3	36.3	19.8	16.8	56.5	30.2
300	16.8	34.3	37.1	35.1	18.3	15.3	55.3	28.7
500	15.2	45.3	33.8	31.8	13.8	10.8	52	24.2

Galeria / Certyfikaty



Normy

- PN-EN 50173
- ISO/IEC 11801

