

Patch panel OPTIMUM STP kat.6 24 porty 0.5U

Numer katalogowy: PK028
Producent/marka: ALANTEC
Kod EAN: 5901738553385

Wersja: 20250225
Język: PL



Opis produktu

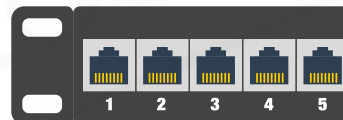
Podstawowy, ekranowany element toru. Zaprojektowany do wykonywania głównych i pośrednich punktów dystrybucyjnych w sieciach teleinformatycznych zagrożonych (STP) na oddziaływanie zakłóceń elektromagnetycznych. W panelu układ kompensacyjny zrealizowano bezpośrednio na płytce drukowanej z uniwersalnymi złączami szczelinowymi.

ALANTEC PLUS

Produkt podlega 25 letniej gwarancji systemowej

Rodzaj produktu » Patch Panel Wyposażony

Panel krosowy lub inaczej patch panel, to kluczowy element toru w sieciach teleinformatycznych, stanowi medium pośrednie pomiędzy kablem instalacyjnym a urządzeniami aktywnymi sieci. W dużej mierze pozwala zorganizować i zarządzać kablami instalacyjnymi w szafach teletechnicznych 19".



Od czoła wyposażony w złącza RJ45 (lub w przypadku paneli telefonicznych w złącza RJ12), od tyłu wyposażony w złącza IDC typu LSA przeznaczone do rozszywania kabli transmisyjnych. Panel montowany w szafie 19" jest centralnym punktem, gdzie zakończone są wszystkie przewody sieciowe z danej lokalizacji. Oferuje użytkownikowi możliwość uproszczonego zarządzania torami transmisyjnymi, szybką identyfikacją połączeń oraz możliwość rekonfiguracji sieci.

Ekranowanie » TAK - ekranowany



Ekranowany komponent sieciowy, będący idealnym rozwiązaniem dla wymagających instalacji, zapewniający najwyższy poziom ochrony i niezawodności. Zgodny z normą ISO/IEC 11801, charakteryzuje się zaawansowaną ochroną przed zakłóceniami elektromagnetycznymi (EMI). Metalowa osłona produktu efektywnie eliminuje interferencje zewnętrzne, co przekłada się na stabilną i bezpieczną transmisję danych.

Ekranowanie tego elementu pozwala na minimalizację przesłuchów międzykanałowych, co jest kluczowe w środowiskach o wysokiej gęstości okablowania. Konstrukcja zapewnia również doskonałą ochronę przed uszkodzeniami mechanicznymi podczas instalacji. Produkt jest idealny do zastosowań w miejscach narażonych na silne zakłócenia elektromagnetyczne, takich jak serwerownie, pomieszczenia techniczne, czy biura z dużą ilością urządzeń elektronicznych.

Odpowiedni do wszystkich rodzajów ekranowanych kabli: U/FTP, F/UTP, F/FTP oraz S/FTP. Ze względu na wymóg prawidłowego uziemienia, nie zaleca się stosowania z przewodami nieekranowanymi.

Kategoria » 6

Produkt kategorii 6 (klasa E, charakterystyka rozszerzona do 475MHz) przeznaczony do transmisji danych z prędkością do 1000 Mbps (Gigabit Ethernet 1000BASE-T).

Może być stosowany w różnych typach sieci, takich jak LAN, WAN czy SAN, i jest przeznaczony do połączeń między urządzeniami sieciowymi, takimi jak routery, switchy czy komputery. Odpowiedni jest również do przesyłu audio i video.

W celu zachowania deklarowanych parametrów, zgodnie z normą maksymalna długość odcinka przewodu (tor transmisyjny) nie powinna przekraczać 90m, przy założeniu że do zakończeń (modułu keystone bądź patch-panela) podłączy się dwa kable krosowe o długości nie większej niż 5m. Zaletą względem kategorii 5e jest fakt, że na krótszych odcinkach (do 37-55m) tor transmisyjny oparty o komponenty kategorii 6 może osiągnąć prędkość transmisji danych do 10 Gbps.

Produkty kategorii 6 są wstecznie kompatybilne z elementami niższych kategorii takimi jak patch-panele czy moduły keystone RJ45.



PoE » IEEE 802.3bt (PoE++ Typ 3)



Produkt zgodny z PoE++ (typ 3) IEEE 802.3bt 60W, zasilanie na 4 parach (4PPoE). Dopuszczalna odległość linii to 100m przy minimalnej kategorii 5e, jednak ze względu na aspekt temperaturowy zalecane są przewody min. kategorii 6.

Dzięki zastosowaniu tego standardu można zasilić urządzenia takie jak telefonia VoIP, punkty dostępu (access point) WiFi w standardzie 802.11n oraz 802.11ac, urządzenia biometrycznej kontroli dostępu, kamery CCTV, kamery z grzałką oraz kamery PTZ, urządzenia alarmowe, telefonię Video VoIP, infokioski oraz inne urządzenia zasilane do 51W.

Ilość Portów » 24

Panel krosowy 24-portowy, montowany w standardowej 19-calowej szafie RACK, optymalizuje wykorzystanie przestrzeni, jednocześnie zachowując odpowiednie odstępy między portami dla łatwego dostępu i wentylacji. Każdy port jest wyraźnie oznaczony, co ułatwia identyfikację i zarządzanie połączeniami. Idealnie sprawdza się w serwerowniach, centrach danych i biurach, zapewniając efektywność, szybkość serwisowania oraz długą żywotność urządzeń.



Marka » ALANTEC

ALANTEC to marka należąca do firmy A-LAN Technologie, polskiego producenta systemów

okablowania strukturalnego. A-LAN działając od 2001 roku, ugruntował sobie pozycję lidera, wprowadzając na rynek produkty najwyższej jakości, weryfikowane przez niezależne laboratoria, dając tym samym gwarancję trwałości i niezawodności. Firma rocznie wprowadza na rynek europejski kilkadziesiąt tysięcy kilometrów kabli teleinformatycznych, kilkaset tysięcy gniazd abonenckich oraz dziesiątki tysięcy komponentów towarzyszących, dając na te produkty wieloletnie gwarancje systemowe.



Gwarancja » Systemowa 25 lat

Produkt dopuszczony jest do programu 25-letniej gwarancji systemowej. W celu uzyskania certyfikatu gwarancyjnego, instalacja musi być wykonana przez przeszkolonego instalatora oraz przebadana certyfikowanym miernikiem sieci LAN z aktualną kalibracją. Gwarancja obejmuje całe tory transmisyjne, po wykonaniu sieci zgodnie z międzynarodowymi standardami branżowymi A-LAN Technologie bezpłatnie udziela 25-letnią gwarancję. Długa gwarancja daje inwestorowi bezpieczeństwo oraz pewność, że instalowane są produkty o wysokiej jakości i trwałości.



Specyfikacja techniczna

Ogólne

Szerokość	19"
Wysokość	0,5U
Kategoria	6
Klasa	E / 250 MHz / 1 Gb/s
Ekran	tak
Ilość portów	24 RJ45
Półka montażowa	tak

Obudowa

Materiał obudowy	blacha stalowa walcowana na zimno
Wykończenie powierzchni	malowana farbą proszkową
Kolor	czarny

Gniazdo

Korpus	Termoplastyczne tworzywo ABS spełniające wymogi UL 94 V-0
Trwałość	> 750 cykli
Materiał styków	fosforobraz
Powłoka styków	1,25 µm warstwa złota na 2,5 µm warstwie niklu
Siła docisku styków	100 g na styk
Siła rozłączania	50N przez 60s

Złącze szczelinowe

Sekwencja	568A/B
Typ złącza	LSA
Trwałość	> 200 cykli
Materiał noży	fosforobraz
Przyjmuje przewody	22-26AWG
Korpus	plastik

Galeria / Certyfikaty



Normy

- PN-EN 50173
- ISO/IEC 11801

