

### Patch panel STP kat.5e, 48 portów, IDC

Numer katalogowy: PK049  
Producent/marka: ALANTEC  
Kod EAN: 5901738559851

Wersja: 20250225  
Język: PL



#### Opis produktu

Podstawowy, ekranowany element toru. Zaprojektowany do wykonywania głównych i pośrednich punktów dystrybucyjnych w sieciach teleinformatycznych zagrożonych (STP) na oddziaływanie zakłóceń elektromagnetycznych. W panelu układ kompensacyjny zrealizowano bezpośrednio na płytce drukowanej za pomocą uniwersalnych złączy szczelinowych.

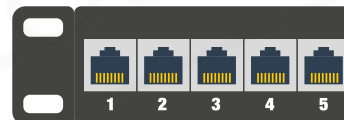
ALANTEC PLUS

Produkt podlega 25 letniej gwarancji systemowej

#### Rodzaj produktu » Patch Panel Wyposażony

Panel krosowy lub inaczej patch panel, to kluczowy element toru w sieciach teleinformatycznych, stanowi medium pośrednie pomiędzy kablem instalacyjnym a urządzeniami aktywnymi sieci. W dużej mierze pozwala zorganizować i zarządzać kablami instalacyjnymi w szafach teletechnicznych 19".

Od czoła wyposażony w złącza RJ45 (lub w przypadku paneli telefonicznych w złącza RJ12), od tyłu wyposażony w złącza IDC typu LSA przeznaczone do rozszywania kabli transmisyjnych. Panel montowany w szafie 19" jest centralnym punktem, gdzie zakończone są wszystkie przewody sieciowe z danej lokalizacji. Oferuje użytkownikowi możliwość uproszczonego zarządzania torami transmisyjnymi, szybką identyfikację połączeń oraz możliwość rekonfiguracji sieci.



#### Ekranowanie » TAK - ekranowany



Ekranowany komponent sieciowy, będący idealnym rozwiązaniem dla wymagających instalacji, zapewniający najwyższy poziom ochrony i niezawodności. Zgodny z normą ISO/IEC 11801, charakteryzuje się zaawansowaną ochroną przed zakłóceniami elektromagnetycznymi (EMI). Metalowa osłona produktu efektywnie eliminuje interferencje zewnętrzne, co przekłada się na stabilną i bezpieczną transmisję danych.

Ekranowanie tego elementu pozwala na minimalizację przesłuchów międzykanałowych, co jest kluczowe w środowiskach o wysokiej gęstości okablowania. Konstrukcja zapewnia również doskonałą ochronę przed uszkodzeniami mechanicznymi podczas instalacji. Produkt jest idealny do zastosowań w miejscach narażonych na silne zakłócenia elektromagnetyczne, takich jak serwerownie, pomieszczenia techniczne, czy biura z dużą ilością urządzeń elektronicznych.

Odpowiedni do wszystkich rodzajów ekranowanych kabli: U/FTP, F/UTP, F/FTP oraz S/FTP. Ze względu na wymóg prawidłowego uziemienia, nie zaleca się stosowania z przewodami nieekranowanymi.

## Kategoria » 5e

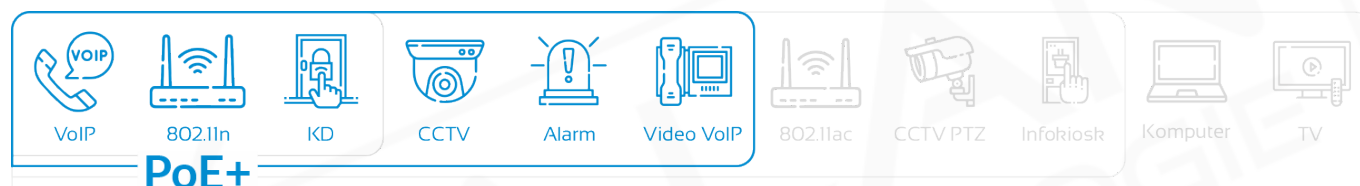
Produkt kategorii 5e (klasa D, według normy charakterystyka pracy do 100 MHz, tutaj rozszerzona do 250 MHz) przeznaczony do transmisji danych z prędkością do 1000 Mbps (1Gb, Gigabit Ethernet 1000BASE-T).

Może być stosowany w różnych typach sieci, takich jak LAN, WAN, CCTV, przeznaczony do połączeń między urządzeniami sieciowymi, takimi jak routery, switchy, kamery IP czy komputery.

W celu zachowania deklarowanych parametrów, zgodnie z normą maksymalna długość odcinka przewodu instalacyjnego (tor transmisyjny) nie powinna przekraczać 90m, przy założeniu że do zakończeń (modułu keystone bądź patch-panela) podłączy się dwa kable krosowe o długości nie większej niż 5m.



## PoE » IEEE 802.3at (PoE+)

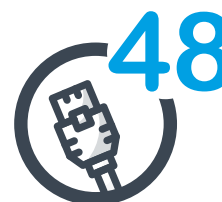


Produkt zgodny z PoE+ (typ 2) IEEE 802.3at 30W, zasilanie na 2 parach. Dopuszczalna odległość linii to 100m.

Dzięki zastosowaniu tego standardu można zasilć urządzenia takie jak telefonia VoIP, punkty dostępu (access point) WiFi w standardzie 802.11n, urządzenia biometrycznej kontroli dostępu, kamery CCTV, urządzenia alarmowe, oraz telefonię Video VoIP oraz inne urządzenia zasilane do 25.5W.

## Ilość Portów » 48

Panel krosowy 48-portowy, montowany w standardowej 19-calowej szafie RACK, maksymalnie optymalizuje wykorzystanie przestrzeni, co jest kluczowe w dużych instalacjach sieciowych. Każdy port jest wyraźnie oznaczony, co ułatwia identyfikację i zarządzanie połączeniami. Idealnie sprawdza się w serwerowniach, centrach danych i biurach, zapewniając efektywność, szybkość serwisowania oraz długą żywotność urządzeń.



## Marka » ALANTEC

ALANTEC to marka należąca do firmy A-LAN Technologie, polskiego producenta systemów okablowania strukturalnego. A-LAN działając od 2001 roku, ugruntował sobie pozycję lidera, wprowadzając na rynek produkty najwyższej jakości, weryfikowane przez niezależne laboratoria, dając tym samym gwarancję trwałości i niezawodności. Firma rocznie wprowadza na rynek europejski kilkadziesiąt tysięcy kilometrów kabli teleinformatycznych, kilkaset tysięcy gniazd abonenckich oraz dziesiątki tysięcy komponentów towarzyszących, dając na te produkty wieloletnie gwarancje systemowe.



## Gwarancja » Systemowa 25 lat

Produkt dopuszczony jest do programu 25-letniej gwarancji systemowej. W celu uzyskania certyfikatu gwarancyjnego, instalacja musi być wykonana przez przeszkolonego instalatora oraz przebadana certyfikowanym miernikiem sieci LAN z aktualną kalibracją. Gwarancja obejmuje całe tory transmisyjne, po wykonaniu sieci zgodnie z międzynarodowymi standardami branżowymi A-LAN Technologie bezpłatnie udziela 25-letnią gwarancję. Długa gwarancja daje inwestorowi bezpieczeństwo oraz pewność, że instalowane są produkty o wysokiej jakości i trwałości.



### Specyfikacja techniczna

#### Ogólne

Szerokość	19"/483mm
Wysokość	1U/44mm
Kategoria	5E
Klasa	D / 100 MHz / 1 Gb/s
Ekran	tak
Ilość portów	48 RJ45 z polami opisowymi
Półka montażowa	tak

#### Obudowa

Materiał obudowy	blacha stalowa walcowana na zimno
Wykończenie powierzchni	malowana farbą proszkową
Kolor	czarny

#### Gniazdo

Korpus	Termoplastyczne tworzywo ABS spełniające wymogi UL 94 V-0
Trwałość	> 750 cykli
Materiał styków	fosforobraz
Powłoka styków	1,25 µm warstwa złota na 2,5 µm warstwie niklu
Siła docisku styków	100 g na styk
Siła rozłączania	50N przez 60s

#### Złącze szczelinowe

Sekwencja	568A/B
Typ złącza	IDC
Trwałość	> 200 cykli
Materiał noży	fosforobraz
Przyjmuje przewody	22-26AWG
Korpus	plastik

### Galeria / Certyfikaty

