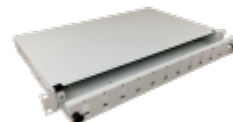


Przełącznica światłowodowa 12xSC duplex / 12xLC quad 19" 1U z płytą czołową oraz akcesoriami montażowymi (dławiki, opaski), wysuwalna

Numer katalogowy: FOP-1U-12SCD-S
Producent/marka: ALANTEC
Kod EAN: 5901738550360

Wersja: 20250225
Język: PL



Opis produktu

Panel światłowodowy z wysuwalną tacką do montażu w szafach i stojakach 19", 12 portów SC duplex / 12 portów LC quad, kolor szary.

- wysokość 1U do montażu w szafie 19" 12 portów
- przeznaczony do wykonywania głównych i pośrednich światłowodowych punktów rozdzielczych
- konstrukcja panelu w formie wysuwanej szuflady umożliwia wygodny montaż złączy oraz serwis
- wymienna płyta czołowa z numeracją portów do montażu adapterów w wersjach: SC simplex, SC duplex, ST, FC, LC, E2000
- standardowy kolor RAL 7035 (szary) oraz 9005 (czarny)
- pięć otworów w tylnej części
- regulowane uszy montażowe
- specjalne uchwyty umożliwiają zamocowanie 4 kaset światłowodowych (możliwość demontażu śruby przytrzymującej kasety)
- stalowa obudowa panelu malowana proszkowo
- w skład zestawu wchodzi elementy mocujące, dławiki oraz opaski kablowe
- kasety spawów nie wchodzi w skład wyposażenia

Marka » ALANTEC

ALANTEC to marka należąca do firmy A-LAN Technologie, polskiego producenta systemów okablowania strukturalnego. A-LAN działając od 2001 roku, ugruntował sobie pozycję lidera, wprowadzając na rynek produkty najwyższej jakości, weryfikowane przez niezależne laboratoria, dając tym samym gwarancję trwałości i niezawodności. Firma rocznie wprowadza na rynek europejski kilkadziesiąt tysięcy kilometrów kabli teleinformatycznych, kilkaset tysięcy gniazd abonenckich oraz dziesiątki tysięcy komponentów towarzyszących, dając na te produkty wieloletnie gwarancje systemowe.



Galeria / Certyfikaty

