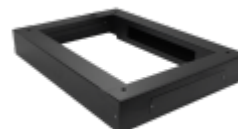


Cokół do szaf stojących 19", szer. 800 x głęb. 1000 mm x wys. 100mm, kolor czarny

Numer katalogowy: SA-CS-SS-800-1000-C
Producent/marka: Q-LANTEC
Kod EAN: 5901738557550

Wersja: 20250225
Język: PL



Opis produktu

Cokół do szaf stojących Q-LANTEC 19" wykonany z blachy stalowej, spawany, kolor czarny, o wymiarach:

- Głębokość: 1000mm
- Szerokość: 800mm
- Wysokość: 100mm

Marka » Q-LANTEC

Q-LANTEC to grupa produktów dedykowana dla klientów dla których 10 lat gwarancji to wystarczające zabezpieczenie inwestycji. A-LAN Technologie pod marką Q-LANTEC wprowadził na rynek szereg rozwiązań do budowy okablowania miedzianego i światłowodowego dedykowanych dla mieszkalnictwa, niewielkich instalacji budynkowych oraz systemów FTTH. Celem takiego działania było uporządkowanie powszechnie stosowanych praktyk rynkowych minimalizujących koszty inwestycji poprzez stosowanie produktów niskiej jakości z wątpliwą odpowiedzialnością gwarancyjną. Sieci oparte o dowolną konfigurację elementów marek własnych A-LANA zostają objęte 10 letnią gwarancją.

Q-LANTEC

Galeria / Certyfikaty

