

Patch panel 1U/19 cali UTP nieekranowany 24 porty kat. 5E złącza LSA Q-LANTEC

Numer katalogowy: PK-U5-1
Producent/marka: Q-LANTEC
Kod EAN: 5901738556850

Wersja: 20250225
Język: PL

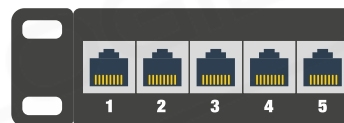


Opis produktu

Podstawowy, nieekranowany element toru. Zaprojektowany do wykonywania głównych i pośrednich punktów dystrybucyjnych w sieciach teleinformatycznych niezagrożonych (UTP) na oddziaływanie zakłóceń elektromagnetycznych. W panelu układ kompensacyjny zrealizowano bezpośrednio na płytce drukowanej z uniwersalnymi złączami szczelinowymi.

Rodzaj produktu » Patch Panel Wyposażony

Panel krosowy lub inaczej patch panel, to kluczowy element toru w sieciach teleinformatycznych, stanowi medium pośrednie pomiędzy kablem instalacyjnym a urządzeniami aktywnymi sieci. W dużej mierze pozwala zorganizować i zarządzać kablami instalacyjnymi w szafach teletechnicznych 19".



Od czola wyposażony w złącza RJ45 (lub w przypadku paneli telefonicznych w złącza RJ12), od tyłu wyposażony w złącza IDC typu LSA przeznaczone do rozszywania kabli transmisyjnych. Panel montowany w szafie 19" jest centralnym punktem, gdzie zakończone są wszystkie przewody sieciowe z danej lokalizacji. Oferuje użytkownikowi możliwość uproszczonego zarządzania torami transmisyjnymi, szybką identyfikacją połączeń oraz możliwość rekonfiguracji sieci.

Ekranowanie » TAK - ekranowany



Ekranowany komponent sieciowy, będący idealnym rozwiązaniem dla wymagających instalacji, zapewniający najwyższy poziom ochrony i niezawodności. Zgodny z normą ISO/IEC 11801, charakteryzuje się zaawansowaną ochroną przed zakłóceniami elektromagnetycznymi (EMI). Metalowa osłona produktu efektywnie eliminuje interferencje zewnętrzne, co przekłada się na stabilną i bezpieczną transmisję danych.

Ekranowanie tego elementu pozwala na minimalizację przesłuchów międzykanałowych, co jest kluczowe w środowiskach o wysokiej gęstości okablowania. Konstrukcja zapewnia również doskonałą ochronę przed uszkodzeniami mechanicznymi podczas instalacji. Produkt jest idealny do zastosowań w miejscach narażonych na silne zakłócenia elektromagnetyczne, takich jak serwerownie, pomieszczenia techniczne, czy biura z dużą ilością urządzeń elektronicznych.

Odpowiedni do wszystkich rodzajów ekranowanych kabli: U/FTP, F/UTP, F/FTP oraz S/FTP.

Ze względu na wymóg prawidłowego uziemienia, nie zaleca się stosowania z przewodami nieekranowanymi.

☰ Kategoria » 5e

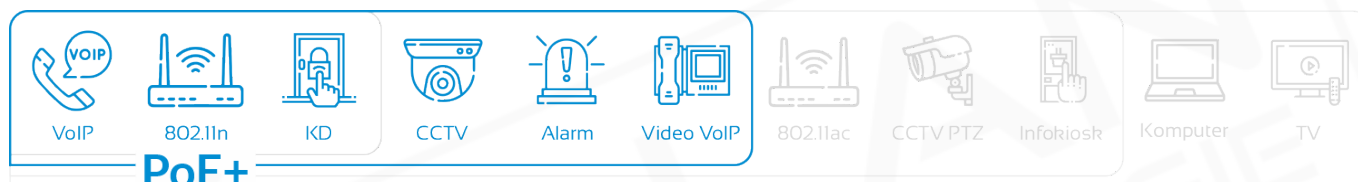
Produkt kategorii 5e (klasa D, według normy charakterystyka pracy do 100 MHz, tutaj rozszerzona do 250 MHz) przeznaczony do transmisji danych z prędkością do 1000 Mbps (1Gb, Gigabit Ethernet 1000BASE-T).

Może być stosowany w różnych typach sieci, takich jak LAN, WAN, CCTV, przeznaczony do połączeń między urządzeniami sieciowymi, takimi jak routery, switchy, kamery IP czy komputery.

W celu zachowania deklarowanych parametrów, zgodnie z normą maksymalna długość odcinka przewodu instalacyjnego (tor transmisyjny) nie powinna przekraczać 90m, przy założeniu że do zakończeń (modułu keystone bądź patch-panela) podłączy się dwa kable krosowe o długości nie większej niż 5m.



📶 PoE » IEEE 802.3at (PoE+)



Produkt zgodny z PoE+ (typ 2) IEEE 802.3at 30W, zasilanie na 2 parach. Dopuszczalna odległość linii to 100m.

Dzięki zastosowaniu tego standardu można zasilić urządzenia takie jak telefonia VoIP, punkty dostępu (access point) WiFi w standardzie 802.11n, urządzenia biometrycznej kontroli dostępu, kamery CCTV, urządzenia alarmowe, oraz telefonię Video VoIP oraz inne urządzenia zasilane do 25.5W.

📶 Ilość Portów » 24

Panel krosowy 24-portowy, montowany w standardowej 19-calowej szafie RACK, optymalizuje wykorzystanie przestrzeni, jednocześnie zachowując odpowiednie odstępy między portami dla łatwego dostępu i wentylacji. Każdy port jest wyraźnie oznaczony, co ułatwia identyfikację i zarządzanie połączeniami. Idealnie sprawdza się w serwerowniach, centrach danych i biurach, zapewniając efektywność, szybkość serwisowania oraz długą żywotność urządzeń.



🏷️ Marka » Q-LANTEC

Q-LANTEC to grupa produktów dedykowana dla klientów dla których 10 lat gwarancji to wystarczające zabezpieczenie inwestycji. A-LAN Technologie pod marką Q-LANTEC wprowadził na rynek szereg rozwiązań do budowy okablowania miedzianego i światłowodowego dedykowanych dla mieszkalnictwa, niewielkich instalacji budynkowych oraz systemów FTTH. Celem takiego działania było uporządkowanie powszechnie stosowanych praktyk rynkowych minimalizujących koszty inwestycji poprzez stosowanie produktów niskiej jakości z wątpliwą odpowiedzialnością gwarancyjną. Sieci oparte o dowolną konfigurację elementów marek własnych A-LANA zostają objęte 10 letnią gwarancją.

Q-LANTEC

Gwarancja » Systemowa 10 lat

Produkt dopuszczony jest do programu 10-letniej gwarancji systemowej. Gwarancja obejmuje całe tory transmisyjne, po wykonaniu sieci zgodnie z międzynarodowymi standardami branżowymi. A-LAN Technologie bezpłatnie udziela 10-letniej gwarancji na niezawodne działanie toru transmisyjnego. Długa gwarancja daje inwestorowi bezpieczeństwo oraz pewność, że instalowane produkty są wysokiej jakości i trwałości.



Specyfikacja techniczna

Ogólne

Szerokość	19"
Wysokość	1U
Kategoria	5E
Klasa	D / 100 MHz / 1 Gb/s
Ekran	nie
Ilość portów	24 RJ45 z polami opisowymi
Półka montażowa	nie

Obudowa

Materiał obudowy	blacha stalowa walcowana na zimno
Wykończenie powierzchni	malowana farbą proszkową
Kolor	czarny

Gniazdo

Korpus	Termoplastyczne tworzywo ABS spełniające wymogi UL 94 V-0
Trwałość	> 750 cykli
Materiał styków	fosforobraz
Powłoka styków	1,25 µm warstwa złota na 2,5 µm warstwie niklu
Siła docisku styków	100 g na styk
Siła rozłączania	50N przez 60s

Złącze szczelinowe

Sekwencja	568A/B
Typ złącza	LSA
Trwałość	> 200 cykli
Materiał noży	fosforobraz
Przyjmuje przewody	22-26AWG
Korpus	plastik

Galeria / Certyfikaty



Normy

- PN-EN 50173
- ISO/IEC 11801

