

BCS-ADU100

- Uniwersalna puszka montażowa do kamer
- Średnica puszki $\varnothing 100\text{mm}$
- Liczba otworów montażowych kamery: 2,3,4
- Regulowany rozstaw otworów montażowych kamery $\varnothing 53\text{mm} \sim \varnothing 78\text{mm}$
- Kompatybilny z systemami montażu sufitowego (P-UAD, P-IAD22, P-IAD52) lub (ARS200, ARS120, R100)



Indeks: 12313
GTIN13/EAN13: 5904890713307

URL: <https://bcs.pl/pl/uchwyty-i-puszki/4058-bcs-adu100-5904890713307.html>



Szczegóły produktu

Nazwa Urządzenia	BCS-ADU100
Linia produktowa	BCS UNIVERSAL
Typ urządzenia	Puszka montażowa uniwersalna
Kolor obudowy	Biały
Wykonanie	Aluminium
Obciążenie max	3 kg
Gwint	G3/4"
Dławnice gwint	G3/4"
Klasa szczelności IP	IP66
Warunki pracy	-40°C~+60°C max 90% RH
Montaż	Naścienny, sufitowy
Wymiary	$\varnothing 100 \times 58\text{mm}$
Waga	0.3 kg

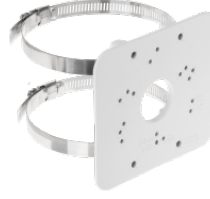
Aksesoria



BCS-AR



BCS-AS



BCS-ASM



BCS-P-IAD52



BCS-P-UAD



BCS-ARS200



BCS-R100



BCS-ARS120



BCS-P-IAD22