

BCS-F-PTIP1x8FWR3-Ai2

- Kamera IP panoramiczna 175° 8Mpx
- Przetwornik 1/1.8" PS CMOS
- Zgodność z NDAA
- Obiektyw stały 2.3mm
- WDR120dB
- IR 30m
- Alarm 1/1, audio 1/1
- Obudowa IP67
- Wbudowane funkcje inteligentne



Indeks: 11709

GTIN13/EAN13: 5904890710092

URL: <https://bcs.pl/pl/8mpx/3673-bcs-f-ptip1x8fwr3-ai2-5904890710092.html>

FLEX



Szczegóły produktu

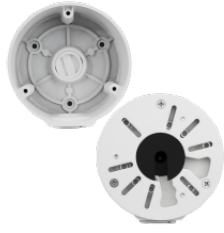
Nazwa Urządzenia	BCS-F-PTIP1x8FWR3-Ai2
Linia produktowa	BCS FLEX
NDAA	National Defense Authorization Act
Typ kamery	Panoramyczna
Rozdzielczość	8 Mpx
Przetwornik	1/1.8" CMOS
System skanowania	Progressive Scan
Piksele	3840(H)×2160(V)
Obiektyw	stały
Ogniskowa	2.3 mm
Apertura	F2.8

Focus	Stały
Iris	Stały
Kąt widzenia	H: 175° V: 80°
Czułość kamery	0.15Lux(F2.8) 0Lux(IR)
Stosunek S/N	50dB
Balans bieli	(AWB) Auto / manual
WDR	120dB
Kompensacja tła	WDR(120dB)
Migawka	Auto / manual 1/15~1/32000s
Kontrola wzmacnienia	(AGC) Auto / manual
Redukcja szumów	3D DNR
Obrót obrazu	Mirror, Flip
Ilość strumieni	3
Rozdzielczości	8M(3840×2160) / 4M(2560×1440) / 2M(1920×1080) / 720P(1280×720) / (800×600) / (768×432) / D1(704×576/704×480) / VGA(640×480) / (640×360) / CIF(352×288/352×240)
Strumień główny	3840×2160(1~25fps) / 2560×1440(1~25fps) / 1920×1080(1~25fps)
Strumień drugi	800×600 / 704×576 / 704×480 / 640×480 / 640×360 / 352×288 / 352×240 (1~25fps)
Strumień trzeci	1920×1080 / 1280×720 / 800×600 / 768×432 / 704×576 / 704×480 / 640×480 / 640×360 / 352×288 / 352×240 (1~25fps)
Bitrate	100Kbps~25Mbps
Kompresja wideo	H.265+ / H.265 / H.264+ / H.264 / MJPEG
Dzień/noc	ICR mechaniczny filtr podczerwieni
Rodzaj oświetlacza	IR LED
Oświetlacz	30m
Wejście audio	1
Wyjście audio	1
Kompresja audio	G.711ulaw
Wejście alarmowe	1
Wyjście alarmowe	1
Gniazdo karty pamięci	microSD
Obsługa	Web Service, CMS BCS Manager (Windows/Linux/MAC), Mobile App(iOS, android)
Detekcja ruchu	4
Maski prywatności	16
Sieć	RJ-45 10/100/1000 Mbps
Zgodność	ONVIF
Protokoły	TCP/IP, UDP, AutoIP, RTP(UDP/TCP), RTSP, NTP, HTTP, HTTPS, SSL, DNS, DDNS, DHCP, FTP, SMTP, ICMP, SNMPv1/v2/v3(MIB-2)
Bezpieczeństwo	HTTPS, SSL, IP filtering, IEEE802.1X, Digest Authentication
Rodzaj zasilania	12VDC / PoE(802.3af)
Pobór mocy	max 21.9W
Kolor obudowy	Biały
Klasa szczelności IP	IP67
Warunki pracy	-20°C~+50°C max 90% RH
Wymiary	222.5×96.7mm
Waga	0.97 kg
Ai - Wbudowane funkcje inteligentne	Wbudowane inteligentne algorytmy rozpoznawania i analizy obrazu
Ai - Ochrona perymetryczna	Wtargnięcie w obszar, przekroczenie linii
Ai - Rozpoznawanie obiektów	Rozpoznawanie osoba/pojazd mechaniczny dla wtargnięcia w obszar, przekroczenia linii redukuje fałszywe wywołanie alarmu.
Ai - Inteligentna detekcja przedmiotów	Inteligentne wykrywanie zagubionych/pozostawionych obiektów
Ai - Liczenie obiektów	Liczenie obiektów (osoba, rower, motocykl, samochód, bus, samochód ciężarowy, autobus)

Aksesoria



BCS-F-AT01



BCS-ADU100