

BCS-L-EIP28FSR5-Ai1-G(2)

- Kamera IP kopułowa 8Mpx
- Przetwornik 1/1.8" PS CMOS
- Technologia SkyLight
- Obiektyw stały 2.8mm
- WDR120dB
- IR 30m
- Mikrofon
- Obudowa IP67
- Wbudowane funkcje inteligentne



Indeks: 11741

GTIN13/EAN13: 5904890710436

URL: <https://bcs.pl/pl/archiwum/3621-bcs-l-eip28fsr5-ai1-g2-5904890710436.html>

BCS LINE



Szczegóły produktu

Nazwa Urządzenia	BCS-L-EIP28FSR5-Ai1-G(2)
Linia produktowa	BCS LINE
Typ kamery	Kopuła
Rozdzielczość	8 Mpx
Przetwornik	1/1.8" CMOS
System skanowania	Progressive Scan
Piksele	3840(H)×2160(V)
RAM	1GB

ROM	128MB
Obiektyw	stały
Ogniskowa	2.8 mm
Apertura	F1.6
Focus	Stały
Iris	Stały
Zoom cyfrowy	16x
Kąt widzenia	H :111° V: 59° D: 131°
DORI	Detect 85m/ Observe 34m/ Recognize 17m/ Identify 9m
Czułość kamery	0.003Lux(Color,F1.6,30IRE) 0.0005Lux(F1.6,B/W,30IRE) 0Lux(IR)
Stosunek S/N	56dB
Balans bieli	(AWB) Auto / manual
WDR	120dB
Kompensacja tła	BLC / HLC / WDR(120dB) / SSA
Migawka	Auto / manual 1/3~1/100000s
Kontrola wzmocnienia	(AGC) Auto / manual
Redukcja szumów	3D DNR
Defog	Electronic
Obrót obrazu	Mirror, Flip 0°/90°/180°/270°
Ilość strumieni	3
Rozdzielczości	8M(3840×2160) /6M(3072×2048) /5M(3072×1728)(2592×1944) /4M(2688×1520)(2560×1440) /3M(2048×1536)(2304×1296) /2M(1920×1080) /1.3M(1280×960) /720P(1280×720) /D1(704×576/704×480) /VGA(640×480) /CIF(352×288/352×240)
Strumień główny	3840×2160(1~25/30fps)
Strumień drugi	704×576(1~25fps) 704×480(1~30fps)
Strumień trzeci	1920×1080(1~25/30fps)
Bitrate	H.264: 3 kbps~16384 kbps H.265: 3 kbps~16384 kbps
Kompresja wideo	H.265+ / H.265 / H.264+ / H.264 / MJPEG / Ai Coding
Dzień/noc	ICR mechaniczny filtr podczerwieni
Rodzaj oświetlacza	IR LED
Oświetlacz	30m
Mikrofon	Tak
Kompresja audio	G.711A / G.711Mu / G.723 / G.726 / PCM
Gniazdo karty pamięci	microSD 256GB
Obsługa	Web Service, CMS BCS Manager (Windows/Linux/MAC), Mobile App(iOS, android)
Detekcja ruchu	4
Maski prywatności	4
Sieć	RJ-45 10/100 Mbps
Zgodność	ONVIF(S/G/T)
Protokoły	IPv4, IPv6, HTTP,TCP, UDP, ARP, RTP, RTSP, RTCP, RTMP, SMTP, FTP, SFTP, DHCP, DNS, DDNS, QoS, UPnP, NTP, Multicast, ICMP, IGMP, NFS, PPPoE, SNMP, P2P
Bezpieczeństwo	HTTPS, SSL, RTSP/TLS, A/V Encryption, IEEE802.1X, Login Auth, CA cert, Firewall, IP/MAC filter, Account Lockout, Anti-DoS Attack, SYN/ICMP Flood Attack Defense, Security Warning, Trusted boot/execute, Secure Shell, Conf files encryption, Session Security
Rodzaj zasilania	12VDC / PoE(802.3af)
Pobór mocy	max 9.1W
Kolor obudowy	Grafit
Klasa szczelności IP	IP67
Warunki pracy	-40°C~ +60°C max 95% RH
Wymiary	Ø106×93.6mm
Waga	0.5 kg

Ai - Wbudowane funkcje inteligentne	Wbudowane inteligentne algorytmy rozpoznawania i analizy obrazu
Ai - Ochrona perymetryczna	Wtargnięcie w obszar, przekroczenie linii
Ai - Rozpoznawanie obiektów	Rozpoznawanie osoba/pojazd mechaniczny dla wtargnięcia w obszar, przekroczenia linii redukuje fałszywe wywołanie alarmu.
Ai - SMD - inteligentna detekcja ruchu	SMD 4.0

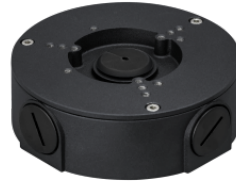
Aksesoria



BCS-AT48



BCS-UD2



BCS-AT135-G



BCS-ADMM-G



BCS-UD3