

BCS-L-EIP45VSR4-Ai1-G(2)

- Kamera IP kopułowa 5Mpx
- Przetwornik 1/2.7" PS CMOS
- Technologia SkyLight
- Obiektyw motozoom 2.7~13.5mm
- WDR120dB
- IR 40m
- Mikrofon
- Obudowa IP67
- Wbudowane funkcje inteligentne



Indeks: 11890

GTIN13/EAN13: 5904890711426

URL: <https://bcs.pl/pl/5mpx/3774-bcs-l-eip45vsr4-ai1-g2-5904890711426.html>

BCS LINE



Szczegóły produktu

Nazwa Urządzenia	BCS-L-EIP45VSR4-Ai1-G(2)
Linia produktowa	BCS LINE
Typ kamery	Kopuła
Rozdzielczość	5 Mpx
Przetwornik	1/2.7" CMOS
System skanowania	Progressive Scan
Piksele	2960(H)×1688(V)
RAM	256MB

ROM	128MB
Obiektyw	motozoom
Ogniskowa	2.7~13.5 mm
Apertura	F1.5
Focus	Auto / manual
Iris	Auto
Zoom optyczny	5x
Zoom cyfrowy	16x
Kąt widzenia	H: 113°~31° V: 58°~18° D: 138°~36°
DORI	Detect 64~210m / Observe 26~84m / Recognize 13~42m / Identify 6~21m
Czułość kamery	0.007Lux(Color,F1.5,30IRE) 0.0007Lux(F1.5,B/W,30IRE) 0Lux(IR)
Stosunek S/N	56dB
Balans bieli	(AWB) Auto / manual
WDR	120dB
Kompensacja tła	BLC / HLC / WDR(120dB)
Migawka	Auto / manual 1/3~1/100000s
Kontrola wzmacnienia	(AGC) Auto / manual
Redukcja szumów	3D DNR
Obrót obrazu	Mirror, Flip 0°/90°/180°/270°
Ilość strumieni	2
Rozdzielczości	5M(2960×1668) /4M(2880×1620)(2688×1520)(2560×1440) /3M(2304×1296)(2048×1536) /2M(1920×1080) /720P(1280×720) /D1(704×576/704×480) /VGA(640×480) /CIF(352×288/352×240)
Strumień główny	2960×1668(1~20fps) 2688×1520(1~25/30fps)
Strumień drugi	704×576(1~25fps) 704×480(1~30fps)
Bitrate	H.264: 32 Kbps~8192 Kbps H.265: 12 Kbps~8192 Kbps
Kompresja wideo	H.265 / H.265+ / H.264 / H.264+ / MJPEG
Dzień/noc	ICR mechaniczny filtr podczerwieni
Rodzaj oświetlacza	IR LED
Oświetlacz	40m
Mikrofon	Tak
Kompresja audio	G.711A / G.711Mu / G.726 / PCM
Przechowywanie	FTP, SFTP, NAS
Gniazdo karty pamięci	microSD 256GB
Obsługa	Web Service, CMS BCS Manager (Windows/Linux/MAC), Mobile App(iOS, android)
Detekcja ruchu	4
Maski prywatności	4
Sieć	RJ-45 10/100 Mbps
Zgodność	ONVIF(S/G/T)
Protokoły	IPv4, IPv6, HTTP, TCP, UDP, ARP, RTP, RTSP, RTCP, RTMP, SMTP, FTP, SFTP, DHCP, DNS, DDNS, QoS, UPnP, NTP, Multicast, ICMP, IGMP, NFS, PPPoE, Bonjour, P2P
Rodzaj zasilania	12VDC / PoE(802.3af)
Pobór mocy	max 7.4W
Kolor obudowy	Grafit
Klasa szczelności IP	IP67
Warunki pracy	-30°C~+60°C max 95% RH
Wymiary	Ø122×108.3mm
Waga	0.86 kg
Ai - Wbudowane funkcje inteligentne	Wbudowane inteligentne algorytmy rozpoznawania i analizy obrazu
Ai - Ochrona perymetryczna	Wtargnięcie w obszar, przekroczenie linii

Ai - Rozpoznawanie obiektów

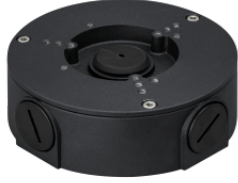
Rozpoznawanie osoba/pojazd mechaniczny dla wtargnięcia w obszar, przekroczenia linii redukuje fałszywe wywołanie alarmu.

Ai - SMD - inteligentna detekcja ruchu SMD Plus

Aksesoria



BCS-AD2M3V-G



BCS-AT135-G



BCS-UD3