

## BCS-P-DIP54VSR4-Ai2-G

- Kamera IP kopułowa 4Mpx
- Przetwornik 1/3" PS CMOS
- Technologia SkyLight
- Zgodność z NDAA
- Obiektyw motozoom 2.7~13.5mm
- WDR120dB
- IR 40m
- Alarm 1/1, audio 1/1, mikrofon
- Obudowa IP67, IK10
- Wbudowane funkcje inteligentne



Indeks: 11316  
GTIN13/EAN13: 5904890708532

URL: <https://bcs.pl/pl/4mpx/3319-bcs-p-dip54vsr4-ai2-g-5904890708532.html>

**BCS**  
POINT



### Szczegóły produktu

<b>Nazwa Urządzenia</b>	BCS-P-DIP54VSR4-Ai2-G
<b>Linia produktowa</b>	BCS POINT
<b>NDAA</b>	National Defense Authorization Act
<b>Typ kamery</b>	Kopuła
<b>Rozdzielczość</b>	4 Mpx
<b>Przetwornik</b>	1/3" CMOS
<b>System skanowania</b>	Progressive Scan

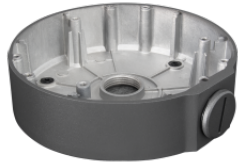
<b>Piksele</b>	2688(H)×1520(V)
<b>Obiektyw</b>	motozoom
<b>Ogniskowa</b>	2.7~13.5 mm
<b>Apertura</b>	F1.2
<b>Focus</b>	Auto / manual
<b>Iris</b>	Auto
<b>Zoom optyczny</b>	4×
<b>Zoom cyfrowy</b>	16×
<b>Kąt widzenia</b>	H: 98.26°~ 31.35° V: 54.76°~ 18.55°
<b>DORI</b>	Detect 61~304m / Observe 24~121m / Recognize 12~61m / Identify 6~30m
<b>Czułość kamery</b>	0.002Lux(F1.2,AGC) 0Lux(B/W,IR)
<b>Stosunek S/N</b>	56dB
<b>Balans bieli</b>	(AWB) Auto / manual
<b>WDR</b>	120dB
<b>Kompensacja tła</b>	BLC / HLC / WDR(120dB)
<b>Migawka</b>	Auto / manual 1~1/100000s
<b>Kontrola wzmocnienia</b>	(AGC) Auto / manual
<b>Redukcja szumów</b>	2D/3D DNR
<b>Defog</b>	Digital
<b>Obrót obrazu</b>	Mirror, Flip 0°/90°/180°/270°
<b>Ilość strumieni</b>	3
<b>Rozdzielczości</b>	4M(2688×1520)(2560×1440) / 3M(2304×1296) / 2M(1920×1080) / 720P(1280×720) / D1(720×576) / (640×360) / 2CIF(704×288) / CIF(352×288)
<b>Strumień główny</b>	2688×1520@30fps 2560×1440@30fps 2304×1296@30fps 1920×1080@30fps 1280×720@30fps
<b>Strumień drugi</b>	1280×720@30fps 720×576@30fps 640×360@30fps 704×288@30fps 352×288@30fps
<b>Strumień trzeci</b>	720×576@30fps 640×360@30fps 704×288@30fps 352×288@30fps
<b>Bitrate</b>	128Kbps~16Mbps
<b>Kompresja wideo</b>	H.265 / H.265+ / H.264 / H.264+ / MJPEG
<b>Dzień/noc</b>	ICR
<b>Rodzaj oświetlacza</b>	IR LED
<b>Oświetlacz</b>	40m
<b>Mikrofon</b>	Tak
<b>Wejście audio</b>	1
<b>Wyjście audio</b>	1
<b>Kompresja audio</b>	G.711
<b>Wejście alarmowe</b>	1
<b>Wyjście alarmowe</b>	1
<b>Gniazdo karty pamięci</b>	microSD 256GB
<b>Obsługa</b>	Web Service, CMS BCS Manager (Windows/Linux/MAC), Mobile App(iOS, android)
<b>Detekcja ruchu</b>	4
<b>Maski prywatności</b>	4
<b>Sieć</b>	RJ-45 10/100Mbps
<b>Zgodność</b>	ONVIF(S/G/T)
<b>Protokoły</b>	IPv4, IGMP, ICMP, ARP, TCP, UDP, DHCP, PPPoE, RTP, RTSP, RTCP, DNS, DDNS, NTP, FTP, UPnP, HTTP, HTTPS, SMTP, 802.1x, SNMP, QoS
<b>Bezpieczeństwo</b>	HTTPS, SSL, TLS, Digest Authentication, Login Authentication, Account Lockout, IP address filtering, ARP protection
<b>Rodzaj zasilania</b>	12VDC / PoE(802.3af)
<b>Pobór mocy</b>	max 7W
<b>Kolor obudowy</b>	Grafit

<b>Klasa szczelności IP</b>	IP67
<b>IK10</b>	Tak
<b>Warunki pracy</b>	-30°C~+60°C max 95% RH
<b>Wymiary</b>	Ø148×111mm
<b>Waga</b>	0.97kg
<b>Ai - Wbudowane funkcje inteligentne</b>	Wbudowane inteligentne algorytmy rozpoznawania i analizy obrazu
<b>Ai - Ochrona perymetryczna</b>	Wtargnięcie w obszar, przekroczenie linii
<b>Ai - Rozpoznawanie obiektów</b>	Rozpoznawanie osoba/pojazd mechaniczny dla wtargnięcia w obszar, przekroczenia linii redukuje fałszywe wywołanie alarmu.
<b>Ai - Detekcja twarzy</b>	Wykrywanie i śledzenie twarzy, zdjęcie twarzy
<b>Ai - Liczenie osób</b>	Liczenie osób dla przekroczenia linii/wtargnięcia w obszar, liczenie wejść, wyjść

## Aksesoria



BCS-P-A151



BCS-P-A171-G



BCS-P-U111-G



BCS-P-UA111-G