

BCS-P-DIP58VSR4-Ai2-G

- Kamera IP kopułowa 8Mpx
- Przetwornik 1/2.8" PS CMOS
- Technologia SkyLight
- Zgodność z NDAA
- Obiektyw motozoom 2.8~12mm
- WDR120dB
- IR 40m
- Alarm 1/1, audio 1/1, mikrofon
- Obudowa IP67, IK10
- Wbudowane funkcje inteligentne



Indeks: 11320
GTIN13/EAN13: 5904890708570

URL: <https://bcs.pl/pl/8mpx/3354-bcs-p-dip58vsr4-ai2-g-5904890708570.html>

BCS
POINT



Szczegóły produktu

Nazwa Urządzenia	BCS-P-DIP58VSR4-Ai2-G
Linia produktowa	BCS POINT
NDAA	National Defense Authorization Act
Typ kamery	Kopuła
Rozdzielczość	8 Mpx
Przetwornik	1/2.8" CMOS
System skanowania	Progressive Scan
Piksele	3840(H)×2160(V)
Obiektyw	motozoom
Ogniskowa	2.8~12 mm

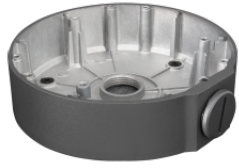
Apertura	F1.6
Focus	Auto / manual
Iris	Auto
Zoom optyczny	4x
Zoom cyfrowy	16x
Kąt widzenia	H: 107.4°~ 29.2° V: 54.2°~ 16.3°
DORI	Detect 87~372m / Observe 35~149m / Recognize 17~74m / Identify 9~37m
Czułość kamery	0.003Lux(F1.6,AGC) 0Lux(B/W,IR)
Stosunek S/N	56dB
Balans bieli	(AWB) Auto / manual
WDR	120dB
Kompensacja tła	BLC / HLC / WDR(120dB)
Migawka	Auto / manual 1~1/100000s
Kontrola wzmocnienia	(AGC) Auto / manual
Redukcja szumów	2D/3D DNR
Defog	Digital
Obrót obrazu	Mirror, Flip 0°/90°/180°/270°
Ilość strumieni	3
Rozdzielczości	8M(3840×2160) / 5M(3072×1728) / 4M(2560×1440) / 2M(1920×1080) / 720P(1280×720) / D1(720×576) / (640×360) / 2CIF(704×288) / CIF(352×288)
Strumień główny	3840×2160@20fps 3072×1728@30fps 2560×1440@30fps 1920×1080@30fps 1280×720@30fps
Strumień drugi	1920×1080@30fps 1280×720@30fps 720×576@30fps 640×360@30fps 704×288@30fps 352×288@30fps
Strumień trzeci	720×576@30fps 640×360@30fps 704×288@30fps 352×288@30fps
Bitrate	128Kbps~16Mbps
Kompresja wideo	H.265 / H.265+ / H.264 / H.264+ / MJPEG
Dzień/noc	ICR
Rodzaj oświetlacza	IR LED
Oświetlacz	40m
Mikrofon	Tak
Wejście audio	1
Wyjście audio	1
Kompresja audio	G.711
Wejście alarmowe	1
Wyjście alarmowe	1
Gniazdo karty pamięci	microSD 256GB
Obsługa	Web Service, CMS BCS Manager (Windows/Linux/MAC), Mobile App(iOS, android)
Detekcja ruchu	4
Maski prywatności	4
Sieć	RJ-45 10/100Mbps
Zgodność	ONVIF(S/G/T)
Protokoły	IPv4, IGMP, ICMP, ARP, TCP, UDP, DHCP, RTP, RTSP, RTCP, DNS, DDNS, NTP, FTP, UPnP, HTTP, HTTPS, SMTP, SSL, SNMP
Bezpieczeństwo	HTTPS, SSL, TLS, Digest Authentication, Login Authentication, Account Lockout, IP address filtering, ARP protection
Rodzaj zasilania	12VDC / PoE(802.3af)
Pobór mocy	max 9W
Kolor obudowy	Grafit
Klasa szczelności IP	IP67
IK10	Tak
Warunki pracy	-30°C~+60°C max 95% RH

Wymiary	Ø148×111mm
Waga	0.97kg
Ai - Wbudowane funkcje inteligentne	Wbudowane inteligentne algorytmy rozpoznawania i analizy obrazu
Ai - Ochrona perymetryczna	Wtargnięcie w obszar, przekroczenie linii
Ai - Rozpoznawanie obiektów	Rozpoznawanie osoba/pojazd mechaniczny dla wtargnięcia w obszar, przekroczenia linii redukuje fałszywe wywołanie alarmu.
Ai - Detekcja twarzy	Wykrywanie i śledzenie twarzy, zdjęcie twarzy
Ai - Liczenie osób	Liczenie osób dla przekroczenia linii/wtargnięcia w obszar, liczenie wejść, wyjść

Aksesoria



BCS-P-A151



BCS-P-A171-G



BCS-P-U111-G



BCS-P-UA111-G