

BCS-U-DIP35FSR3

- Kamera IP kopułowa 5Mpx
- Przetwornik 1/2.8" PS CMOS
- Zgodność z NDAA
- Technologia SkyLight
- Obiektyw stały 2.8mm
- WDR120dB
- IR 30m
- Alarm 1/1, audio 1/1
- Obudowa IP67, IK10



Indeks: 12036

GTIN13/EAN13: 5904890712010

URL: <https://bcs.pl/pl/5mpx/3867-bcs-u-dip35fsr3-5904890712010.html>

BCS ULTRA



Szczegóły produktu

Nazwa Urządzenia	BCS-U-DIP35FSR3
Linia produktowa	BCS ULTRA
NDAA	National Defense Authorization Act
Typ kamery	Kopuła
Rozdzielczość	5 Mpx
Przetwornik	1/2.8" CMOS
System skanowania	Progressive Scan
Piksele	2592(H)×1944(V)

Obiektyw	stały
Ogniskowa	2.8 mm
Apertura	F2.0
Focus	Stały
Iris	Stały
Kąt widzenia	4:3 H: 104.8° V: 76.9° D: 130° 16:9 H: 104.8° V: 57.1° D: 122.9°
Czułość kamery	0.15Lux(F2.0) 0Lux(IR)
Balans bieli	(AWB) Auto / manual
WDR	120dB
Kompensacja tła	BLC / WDR(120dB)
Migawka	Auto / manual 1/30~1/10000s
Kontrola wzmacnienia	(AGC) Auto / manual
Obrót obrazu	Mirror, Flip
Ilość strumieni	4
Rozdzielczości	2592×1944 / 2592×1456 / 1920×1440 / 1920×1080 / 1280×960 / 1280×720 / 640×360
Strumień główny	2592×1944@30fps
Kompresja wideo	H.265+ / H.265 / H.264+ / H.264 / MJPEG
Dzień/noc	ICR mechaniczny filtr podczerwieni
Rodzaj oświetlacza	IR LED
Oświetlacz	30m
Wejście audio	1
Wyjście audio	1
Kompresja audio	ADPCM 16K / G.726 / G.711u / G.711a
Wejście alarmowe	1
Wyjście alarmowe	1
Gniazdo karty pamięci	microSD 512GB
Obsługa	Web Service, CMS BCS Manager (Windows/Linux/MAC), Mobile App(iOS, android)
Detekcja ruchu	Tak
Maski prywatności	8
Sieć	RJ-45 10/100 Mbps
Zgodność	ONVIF
Protokoły	IPv4, IPv6, RTP, RTSP, TCP, HTTP, UDP, HTTPS, FTP, SNMP, SMTP, uPNP, SNMPv2
Bezpieczeństwo	DirectIP, TLS, SSL, HTTPS, FEN, IEEE 802.1X, IP filtering, iBank, Chained Fingerprint, Digest Authentication
Rodzaj zasilania	PoE(802.3af)
Pobór mocy	max 7.6W
Kolor obudowy	Biały
Klasa szczelności IP	IP67
IK10	Tak
Warunki pracy	-20°C~+55°C max 90% RH
Wymiary	Ø120.6×92.9mm
Waga	0.48 kg

Aksesoria



BCS-U-DA



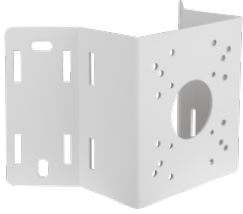
BCS-U-CDA



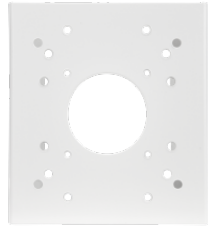
BCS-U-CPA



BCS-U-WPA



BCS-U-EA



BCS-U-PA