

## BCS-U-DIP65VSR4-Ai2

- Kamera IP kopułowa 5Mpx
- Przetwornik 1/2.8" PS CMOS
- Zgodność z NDAA
- Technologia SkyLight
- Obiektyw motozoom 2.7~13.5mm
- WDR120dB
- IR 40m
- Alarm 1/1, audio 1/1
- Obudowa IP67, IK10
- Wbudowane funkcje inteligentne



Indeks: 12032  
GTIN13/EAN13: 5904890711976

URL: <https://bcs.pl/pl/5mpx/3863-bcs-u-dip65vsr4-ai2-5904890711976.html>

**BCS** ULTRA



### Opis produktu

Kamera IP kopułowa 5 Mpx przetwornik 1/2.8" CMOS z obiektywem motozoom 2.7~13.5 mm z serii BCS Ultra. Zgodność z NDAA. Dwukierunkowa komunikacja audio. Zdarzenia alarmowe otrzymywane zdalnie do dedykowanego oprogramowania lub na wskazany adres email z załączonym zdjęciem o zdarzeniu. Przesyłanie szyfrowane w oparciu o protokół SSL. Kamera posiada możliwość zapisywania danych w wewnętrznym buforze do 60MB w przypadku wystąpienia opóźnienia w transmisji danych spowodowanego chwilowym obciążeniem rejestratora lub sieci.

## Szczegóły produktu

<b>Nazwa Urządzenia</b>	BCS-U-DIP65VSR4-Ai2
<b>Linia produktowa</b>	BCS ULTRA
<b>NDA</b>	National Defense Authorization Act
<b>Typ kamery</b>	Kopuła
<b>Rozdzielczość</b>	5 Mpx
<b>Przetwornik</b>	1/2.8" CMOS
<b>System skanowania</b>	Progressive Scan
<b>Piksele</b>	2592(H)×1944(V)
<b>Obiektyw</b>	motozoom
<b>Ogniskowa</b>	2.7~13.5 mm
<b>Apertura</b>	F1.4~3.2
<b>Focus</b>	Auto / manual
<b>Iris</b>	Przysłona DC-Iris
<b>Zoom optyczny</b>	5×
<b>Kąt widzenia</b>	4:3 H: 30.4°~101.2° V: 22.8°~72.5° D: 38°~137.4° 16:9 H: 30.4°~101.2° V: 17°~53.3° D: 34.7°~121.6°
<b>Czułość kamery</b>	0.15Lux(F1.4) 0Lux(IR)
<b>Balans bieli</b>	(AWB) Auto / manual
<b>WDR</b>	120dB
<b>Kompensacja tła</b>	WDR(120dB)
<b>Migawka</b>	Auto / manual 1/30~1/10000s
<b>Kontrola wzmocnienia</b>	(AGC) Auto / manual
<b>Defog</b>	Electronic
<b>Obrót obrazu</b>	Mirror, Flip
<b>Ilość strumieni</b>	4
<b>Rozdzielczości</b>	2592×1944 / 2592×1456 / 1920×1440 / 1920×1080 / 1280×960 / 1280×720 / 640×360
<b>Strumień główny</b>	2592×1944@30fps
<b>Kompresja wideo</b>	H.265+ / H.265 / H.264+ / H.264 / MJPEG
<b>Dzień/noc</b>	ICR mechaniczny filtr podczerwieni
<b>Rodzaj oświetlacza</b>	IR LED
<b>Oświetlacz</b>	40m
<b>Wejście audio</b>	1
<b>Wyjście audio</b>	1
<b>Kompresja audio</b>	ADPCM 16K / G.726 / G.711u / G.711a
<b>Wejście alarmowe</b>	1
<b>Wyjście alarmowe</b>	1
<b>Gniazdo karty pamięci</b>	microSD 512GB
<b>Obsługa</b>	Web Service, CMS BCS Manager (Windows/Linux/MAC), Mobile App(iOS, android)
<b>Detekcja ruchu</b>	Tak
<b>Maski prywatności</b>	8
<b>Sieć</b>	RJ-45 10/100 Mbps
<b>Zgodność</b>	ONVIF
<b>Protokoły</b>	IPv4, IPv6, RTP, RTSP, TCP, HTTP, UDP, HTTPS, FTP, SNT, SMTP, uPNP, SNMPv2, mDNS (Multicast DNS), filtrowanie IP, szyfrowanie SSL, IEEE802.1x
<b>Bezpieczeństwo</b>	DirectIP, TLS, SSL, HTTPS, FEN, IEEE 802.1X, IP filtering, iBank, Chained Fingerprint, Digest Authentication
<b>Rodzaj zasilania</b>	12VDC / PoE(802.3af) klasa 3
<b>Pobór mocy</b>	max 12.2W
<b>Kolor obudowy</b>	Biały
<b>Klasa szczelności IP</b>	IP67

<b>IK10</b>	Tak
<b>Wbudowana grzałka</b>	Tak
<b>Warunki pracy</b>	-40°C~+55°C max 90% RH
<b>Wymiary</b>	Ø155×104.4mm
<b>Waga</b>	1 kg
<b>Ai - Wbudowane funkcje inteligentne</b>	Wbudowane inteligentne algorytmy rozpoznawania i analizy obrazu
<b>Ai - Ochrona perymetryczna</b>	Wtargnięcie w obszar, przekroczenie linii, szwendanie
<b>Ai - Rozpoznawanie obiektów</b>	Rozpoznawanie osoba/pojazd mechaniczny dla wtargnięcia w obszar, przekroczenia linii redukuje fałszywe wywołanie alarmu.
<b>Ai - Detekcja twarzy</b>	Wykrywanie i śledzenie twarzy

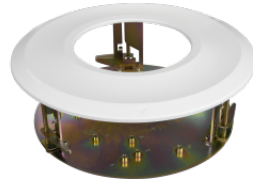
## Aksesoria



BCS-U-BDA



BCS-U-CBDA



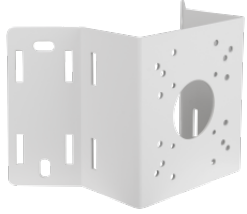
BCS-U-RCBDA



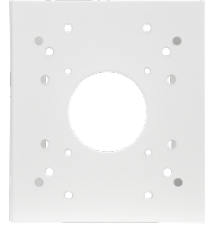
BCS-U-CPA



BCS-U-WPA



BCS-U-EA



BCS-U-PA