

BCS-EA28FSR3-G(H2)(2)

- Kamera kopułowa analogHD 8Mpx
- HDCVI/AHD/TVI/CVBS
- Przetwornik 1/2.8" Sony IMX415 CMOS + FH8556H
- Technologia SkyLight
- Obiektyw stały 2.8mm
- IR 30m
- Mikrofon, wyjście audio
- Obudowa IP66



Indeks: 12275
GTIN13/EAN13: 5904890713062

URL: <https://bcs.pl/pl/8mpx/4017-bcs-ea28fsr3-gh22-5904890713062.html>

**Szczegóły produktu**

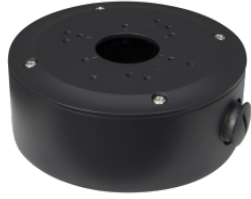
Nazwa Urządzenia	BCS-EA28FSR3-G(H2)(2)
Linia produktowa	BCS UNIVERSAL
Typ kamery	Kopuła
Standard transmisji	HD-CVI / AHD / HD-TVI / ANALOG CVBS
Rozdzielczość	8 Mpx
Przetwornik	1/2.8" Sony IMX415 CMOS
System skanowania	Progressive Scan
Chipset	FH8556H
Piksele	3840(H)×2560(V)

Obiektyw	stały
Ogniskowa	2.8 mm
Apertura	F1.2
Focus	Stały
Iris	Stały
Czułość kamery	0.01Lux(F1.2,AGC) 0Lux(B/W,IR)
Balans bieli	(AWB) Auto / manual
WDR	DWDR
Kompensacja tła	BLC / DWDR
Migawka	Auto / manual 1/30s~1/10000s
Kontrola wzmacnienia	(AGC) Auto / manual
Redukcja szumów	2D/3D DNR
Rozdzielczości	CVI: 8M@12.5fps, 8M@15fps; TVI: 8M@12.5fps, 8M@15fps; AHD: 8M@15fps; CVBS: PAL,NTSC
Dzień/noc	ICR mechaniczny filtr podczerwieni
Rodzaj oświetlacza	IR LED
Oświetlacz	30m
Mikrofon	Tak
Wyjście audio	1
Obsługa	Obsługa ustawień w menu OSD kamery przez rejestrator typu BCS-XVR
Rodzaj zasilania	12V DC
Pobór mocy	max 8W
Kolor obudowy	Grafit
Klasa szczelności IP	IP66
Warunki pracy	- 20°~+60° max 95% RH
Wymiary	Ø94×80mm
Waga	0.3 kg

Aksesoria



BCS-ADMQ2-G



BCS-ATA12456-G



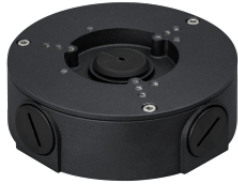
BCS-B-MK



BCS-ATU-G



BCS-AD11-G



BCS-AT135-G