

BCS-L-TIP15FCR3L3-Ai1-G

- Kamera IP tubowa 5Mpx
- Przetwornik 1/2.7" PS CMOS
- Technologia NightColor
- Obiektyw stały 2.8mm
- WDR120dB
- IR 30m, WhiteLight 30m
- Mikrofon
- Obudowa IP67
- Wbudowane funkcje inteligentne



Indeks: 12303

GTIN13/EAN13: 5904890713239

URL: <https://bcs.pl/pl/5mpx/4041-bcs-l-tip15fcr3l3-ai1-g-5904890713239.html>

BCS LINE



Szczegóły produktu

Nazwa Urządzenia	BCS-L-TIP15FCR3L3-Ai1-G
Linia produktowa	BCS LINE
Typ kamery	Tuba
Rozdzielczość	5 Mpx
Przetwornik	1/2.7" CMOS
System skanowania	Progressive Scan
Piksele	2960(H)×1688(V)
RAM	256MB

ROM	128MB
Obiektyw	stały
Ogniskowa	2.8 mm
Apertura	F1.6
Focus	Stały
Iris	Stały
Zoom cyfrowy	16x
Kąt widzenia	H: 111° V: 58° D: 132°
DORI	Detect 64m/ Observe 25m/ Recognize 13m/ Identify 6m
Czułość kamery	0.007Lux(Color,F1.6,30IRE) 0.0007Lux(B/W,F1.6,30IRE) 0Lux(IR)
Stosunek S/N	56dB
Balans bieli	(AWB) Auto / manual
WDR	120dB
Kompensacja tła	BLC / HLC / WDR(120dB)
Migawka	Auto / manual 1/3~1/100000s
Kontrola wzmocnienia	(AGC) Auto / manual
Redukcja szumów	3D DNR
Obrót obrazu	Mirror, Flip 0°/90°/180°/270°
Ilość strumieni	2
Rozdzielczości	5M(2960×1668) /4M(2880×1620)(2688×1520) /3M(2304×1296) /2M(1920×1080) /720P(1280×720) /D1(704×576/704×480) /CIF(352×288/352×240)
Strumień główny	2960×1668(1~20fps) 2688×1520(1~25/30fps)
Strumień drugi	704×576(1~25fps) 704×480(1~30fps)
Bitrate	H.264: 32 Kbps~8192 Kbps H.265: 12 Kbps~8192 Kbps
Kompresja wideo	H.265+ / H.265 / H.264+ / H.264 / MJPEG
Dzień/noc	ICR mechaniczny filtr podczerwieni
Rodzaj oświetlacza	IR LED + White Light
Oświetlacz	30m
NightColor	Tak
Mikrofon	Tak
Kompresja audio	G.711A / G.711Mu / G.726 / PCM
Przechowywanie	FTP, SFTP, NAS
Gniazdo karty pamięci	microSD 256GB
Obsługa	Web Service, CMS BCS Manager (Windows/Linux/MAC), Mobile App(iOS, android)
Detekcja ruchu	4
Maski prywatności	4
Sieć	RJ-45 10/100 Mbps
Zgodność	ONVIF(S/G/T)
Protokoły	IPv4, IPv6, HTTP, TCP, UDP, ARP, RTP, RTSP, RTCP, RTMP, SMTP, FTP, SFTP, DHCP, DNS, DDNS, NTP, Multicast, ICMP, IGMP
Rodzaj zasilania	12VDC / PoE(802.3af)
Pobór mocy	max 5.5W
Kolor obudowy	Grafit
Klasa szczelności IP	IP67
Warunki pracy	-40°C~+60°C max 95% RH
Wymiary	166.2×70×70mm
Waga	0.48 kg
Ai - Wbudowane funkcje inteligentne	Wbudowane inteligentne algorytmy rozpoznawania i analizy obrazu
Ai - Ochrona perymetryczna	Wtargnięcie w obszar, przekroczenie linii

Ai - Rozpoznawanie obiektów

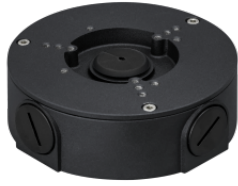
Rozpoznawanie osoba/pojazd mechaniczny dla wtargnięcia w obszar, przekroczenia linii redukuje fałszywe wywołanie alarmu.

Ai - SMD - inteligentna detekcja ruchu SMD 4.0

Aksesoria



BCS-AT356



BCS-AT135-G



BCS-AT3-G