

## BCS-L-TIP58VSR6-Ai1-G(2)

- Kamera IP tubowa 8Mpx
- Przetwornik 1/1.8" PS CMOS
- Technologia SkyLight
- Obiektyw motozoom 2.7~12mm
- WDR120dB
- IR 60m
- Alarm 1/1, audio 1/1, mikrofon
- Obudowa IP67
- Wbudowane funkcje inteligentne



Indeks: 11753

GTIN13/EAN13: 5904890710535

URL: <https://bcs.pl/pl/8mpx/3648-bcs-l-tip58vsr6-ai1-g2-5904890710535.html>

**BCS** LINE



### Szczegóły produktu

<b>Nazwa Urządzenia</b>	BCS-L-TIP58VSR6-Ai1-G(2)
<b>Linia produktowa</b>	BCS LINE
<b>Typ kamery</b>	Tuba
<b>Rozdzielczość</b>	8 Mpx
<b>Przetwornik</b>	1/1.8" CMOS
<b>System skanowania</b>	Progressive Scan
<b>Piksele</b>	3840(H)×2160(V)
<b>RAM</b>	1GB

<b>ROM</b>	128MB
<b>Obiekttyw</b>	motozoom
<b>Ogniskowa</b>	2.7~12 mm
<b>Apertura</b>	F1.6
<b>Focus</b>	Auto / manual
<b>Iris</b>	Auto
<b>Zoom optyczny</b>	4x
<b>Zoom cyfrowy</b>	16x
<b>Kąt widzenia</b>	H: 113°~47° V: 60°~26° D: 133°~53°
<b>DORI</b>	Detect 83~190m / Observe 33~76m / Recognize 17~38m / Identify 8~19m
<b>Czułość kamery</b>	0.003Lux(Color,F1.6,30IRE) 0.0005Lux(F1.6,B/W,30IRE) 0Lux(IR)
<b>Stosunek S/N</b>	56dB
<b>Balans bieli</b>	(AWB) Auto / manual
<b>WDR</b>	120dB
<b>Kompensacja tła</b>	BLC / HLC / WDR(120dB) / SSA
<b>Migawka</b>	Auto / manual 1/3~1/100000s
<b>Kontrola wzmocnienia</b>	(AGC) Auto / manual
<b>Redukcja szumów</b>	3D DNR
<b>Stabilizacja Obrazu</b>	Electronic (EIS)
<b>Defog</b>	Electronic
<b>Obrót obrazu</b>	Mirror, Flip 0°/90°/180°/270°
<b>Ilość strumieni</b>	3
<b>Rozdzielczości</b>	8M(3840×2160) /6M(3072×2048) /5M(3072×1728)(2592×1944) /4M(2688×1520)(2560×1440) /3M(2048×1536)(2304×1296) /2M(1920×1080) /1.3M(1280×960) /720P(1280×720) /D1(704×576/704×480) /VGA(640×480) /CIF(352×288/352×240)
<b>Strumień główny</b>	3840×2160(1~25/30fps)
<b>Strumień drugi</b>	704×576(1~25fps) 704×480(1~30fps)
<b>Strumień trzeci</b>	1920×1080(1~25/30fps)
<b>Bitrate</b>	H.264: 3 kbps~16384 kbps H.265: 3 kbps~16384 kbps
<b>Kompresja wideo</b>	H.265+ / H.265 / H.264+ / H.264 / MJPEG / Ai Coding
<b>Dzień/noc</b>	ICR mechaniczny filtr podczerwieni
<b>Rodzaj oświetlacza</b>	IR LED
<b>Oświetlacz</b>	60m
<b>Mikrofon</b>	Tak
<b>Wejście audio</b>	1
<b>Wyjście audio</b>	1
<b>Kompresja audio</b>	G.711A / G.711Mu / G.723 / G.726 / PCM
<b>Wejście alarmowe</b>	1
<b>Wyjście alarmowe</b>	1
<b>Gniazdo karty pamięci</b>	microSD 256GB
<b>Obsługa</b>	Web Service, CMS BCS Manager (Windows/Linux/MAC), Mobile App(iOS, android)
<b>Detekcja ruchu</b>	4
<b>Maski prywatności</b>	4
<b>Sieć</b>	RJ-45 10/100 Mbps
<b>Zgodność</b>	ONVIF(S/G/T)
<b>Protokoły</b>	IPv4, IPv6, HTTP,TCP, UDP, ARP, RTP, RTSP, RTCP, RTMP, SMTP, FTP, SFTP, DHCP, DNS, DDNS, QoS, UPnP, NTP, Multicast, ICMP, IGMP, NFS, PPPoE, SNMP, P2P
<b>Bezpieczeństwo</b>	HTTPS, SSL, RTSP/TLS, A/V Encryption, IEEE802.1X, Login Auth, CA cert, Firewall, IP/MAC filter, Account Lockout, Anti-DoS Attack, SYN/ICMP Flood Attack Defense, Security Warning, Trusted boot/execute, Secure Shell, Conf files encryption, Session Security
<b>Rodzaj zasilania</b>	12VDC / PoE(802.3af)

<b>Pobór mocy</b>	max 10.5W
<b>Kolor obudowy</b>	Grafit
<b>Klasa szczelności IP</b>	IP67
<b>Warunki pracy</b>	-30°C~+60°C max 95% RH
<b>Wymiary</b>	244.1×79×75.9mm
<b>Waga</b>	0.8 kg
<b>Ai - Wbudowane funkcje inteligentne</b>	Wbudowane inteligentne algorytmy rozpoznawania i analizy obrazu
<b>Ai - Ochrona perymetryczna</b>	Wtargnięcie w obszar, przekroczenie linii
<b>Ai - Rozpoznawanie obiektów</b>	Rozpoznawanie osoba/pojazd mechaniczny dla wtargnięcia w obszar, przekroczenia linii redukuje fałszywe wywołanie alarmu.
<b>Ai - SMD - inteligentna detekcja ruchu</b>	SMD 4.0

## Aksesoria



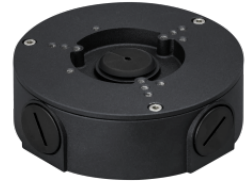
BCS-AT356



BCS-AT5V



BCS-ATU-G



BCS-AT135-G