

BCS-P-TIP24FCL3-Ai1

- Kamera IP tubowa 4Mpx
- Przetwornik 1/1.8" PS CMOS
- Technologia NightColor
- Zgodność z NDAA
- Obiektyw stały 2.8 mm
- WDR120dB
- Mikrofon
- Whitelight 30m
- Obudowa IP67
- Wbudowane funkcje inteligentne



Indeks: 12382
GTIN13/EAN13: 5904890713505

URL: <https://bcs.pl/pl/4mpx/4091-bcs-p-tip24fcl3-ai1-5904890713505.html>

BCS
POINT



Szczegóły produktu

Nazwa Urządzenia	BCS-P-TIP24FCL3-Ai1
Linia produktowa	BCS POINT
NDAA	National Defense Authorization Act
Typ kamery	Tuba
Rozdzielczość	4 Mpx
Przetwornik	1/1.8" CMOS
System skanowania	Progressive Scan
Piksele	2688(H)×1520(V)

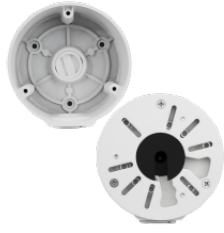
Obiektyw	stały
Ogniskowa	2.8 mm
Apertura	F1.0
Focus	Stały
Iris	Stały
Zoom cyfrowy	16×
Kąt widzenia	H: 110.4°, V: 60.5° D: 115.2°
DORI	Detect 43m / Observe 17m / Recognize 9m / Identify 4m
Czułość kamery	0.0003Lux(F1.0,AGC)
Stosunek S/N	52dB
Balans bieli	(AWB) Auto / manual
WDR	120dB
Kompensacja tła	BLC / HLC / WDR(120dB)
Migawka	Auto / manual 1~1/100000s
Kontrola wzmocnienia	(AGC) Auto / manual
Redukcja szumów	2D/3D DNR
Rol	Region of Interest
Defog	Digital
Obrót obrazu	Mirror, Flip 0°/90°/180°/270°
Ilość strumieni	2
Rozdzielczości	4M(2688×1520)(2560×1440) / 3M(2304×1296) / 2M(1920×1080) / 720P(1280×720) / D1(720×576) / (640×360) / 2CIF(704×288) / CIF(352×288)
Strumień główny	2688×1520@25fps 2560×1440@25fps 2304×1296@30fps 1920×1080@30fps
Strumień drugi	1280×720@30fps 720×576@30fps 640×360@30fps 704×288@30fps 352×288@30fps
Bitrate	128Kbps~6144kbps
Kompresja wideo	H.265 / H.265+ / H.264 / MJPEG
Rodzaj oświetlacza	White Light
Oświetlacz	30m
NightColor	NightColor 2.0
Mikrofon	Tak
Kompresja audio	G.711A / G.711U
Przechowywanie	NAS(NFS)
Gniazdo karty pamięci	microSD 256GB
Obsługa	Web Service, CMS BCS Manager (Windows/Linux/MAC), Mobile App(iOS, android)
Detekcja ruchu	4
Maski prywatności	4
Sieć	RJ-45 10/100Mbps
Zgodność	ONVIF(S/G/T)
Protokoły	IPv4, IPv6, IGMP, ICMP, ARP, TCP, UDP, DHCP, PPPoE, RTP, RTSP, RTCP, DNS, DDNS, NTP, FTP, UPnP, HTTP, HTTPS, SMTP, 802.1x, SNMP, QoS, RTMP,SSL/TLS
Bezpieczeństwo	Password protection, Strong password, HTTPS encryption, Export operation logs, Basic/digest authentication RTSP, Digest authentication HTTP, TLS 1.2, WSSE/digest authentication ONVIF
Rodzaj zasilania	12VDC / PoE(802.3af)
Pobór mocy	max 2.8W
Kolor obudowy	Biały
Klasa szczelności IP	IP67
Zabezpieczenie przeciwprzepięciowe	4kV
Warunki pracy	-30°C~+60°C max 95% RH
Wymiary	206×73×73mm
Waga	0.48kg

Ai - Wbudowane funkcje inteligentne	Wbudowane inteligentne algorytmy rozpoznawania i analizy obrazu
Ai - Ochrona perymetryczna	Wtargnięcie w obszar, przekroczenie linii
Ai - Rozpoznawanie obiektów	Rozpoznawanie ludzi dla wtargnięcia w obszar, przekroczenia linii redukuje fałszywe wywołanie alarmu.

Aksesoria



BCS-P-A81



BCS-ADU100



BCS-ADU125