

BCS-P-TIP14FSR5(2)

- Kamera IP tubowa 4Mpx
- Przetwornik 1/3" PS CMOS
- Technologia SkyLight
- Zgodność z NDAA
- Obiektyw stały 2.8mm
- Mikrofon
- WDR120dB
- IR 50m
- Obudowa IP67



Indeks: 12626
GTIN13/EAN13: 5904890714427

URL: <https://bcs.pl/pl/4mpx/4315-bcs-p-tip14fsr52-5904890714427.html>

BCS
POINT



Szczegóły produktu

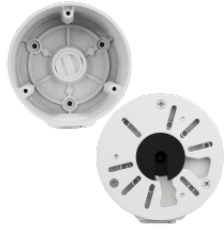
| | |
|--------------------------|------------------------------------|
| Nazwa Urządzenia | BCS-P-TIP14FSR5(2) |
| Linia produktowa | BCS POINT |
| NDAA | National Defense Authorization Act |
| Typ kamery | Tuba |
| Rozdzielczość | 4 Mpx |
| Przetwornik | 1/3" CMOS |
| System skanowania | Progressive Scan |
| Piksele | 2688(H)×1520(V) |
| Obiektyw | stały |

| | |
|---|---|
| Ogniskowa | 2.8 mm |
| Apertura | F1.6 |
| Focus | Stały |
| Iris | Stały |
| Zoom cyfrowy | 16x |
| Kąt widzenia | H: 97° V: 52.2° D: 107.5° |
| DORI | Detect 63m / Observe 25m / Recognize 13m / Identify 6m |
| Czułość kamery | 0.003Lux(F1.6,AGC) 0Lux(B/W,IR) |
| Stosunek S/N | 52dB |
| Balans bieli | (AWB) Auto / manual |
| WDR | 120dB |
| Kompensacja tła | BLC / HLC / WDR(120dB) |
| Migawka | Auto / manual 1~1/100000s |
| Kontrola wzmocnienia | (AGC) Auto / manual |
| Redukcja szumów | 2D/3D DNR |
| Rol | Region of Interest |
| Defog | Digital |
| Obrót obrazu | Mirror, Flip 0°/90°/180°/270° |
| Ilość strumieni | 2 |
| Rozdzielczości | 4M(2688×1520)(2560×1440) / 3M(2304×1296) / 2M(1920×1080) / 720P(1280×720) / D1(720×576) / (640×360) / 2CIF(704×288) / CIF(352×288) |
| Strumień główny | 2688×1520@25fps 2560×1440@25fps 2304×1296@30fps 1920×1080@30fps |
| Strumień drugi | 1280×720@30fps 720×576@30fps 640×360@30fps 704×288@30fps 352×288@30fps |
| Bitrate | 128Kbps~6144kbps |
| Kompresja wideo | H.265 / H.265+ / H.264 / MJPEG |
| Dzień/noc | ICR |
| Rodzaj oświetlacza | IR LED |
| Oświetlacz | 50m |
| Mikrofon | Tak |
| Kompresja audio | G.711A / G.711U |
| Przechowywanie | NAS(NFS) |
| Gniazdo karty pamięci | microSD 512GB |
| Obsługa | Web Service, CMS BCS Manager (Windows/Linux/MAC), Mobile App(iOS, android) |
| Detekcja ruchu | 4 |
| Maski prywatności | 4 |
| Sieć | RJ-45 10/100Mbps |
| Zgodność | ONVIF(S/G/T) |
| Protokoły | IPv4, IGMP, ICMP, ARP, TCP, UDP, DHCP, RTP, RTSP, RTCP, RTMP, DNS, DDNS, NTP, FTP, UPnP, HTTP, HTTPS, SMTP, QoS, SSL/TLS, 802.1x, SNMP |
| Bezpieczeństwo | Password Protection, Strong Password, HTTPS Encryption, Export Operation Logs, Basic and Digest Authentication RTSP, Digest Authentication HTTP, TLS 1.2, WSSE, Digest Authentication ONVIF |
| Rodzaj zasilania | 12VDC / PoE(802.3af) |
| Pobór mocy | max 5.6W |
| Kolor obudowy | Biały |
| Klasa szczelności IP | IP67 |
| Zabezpieczenie przeciwprzepięciowe | 4kV |
| Warunki pracy | -30°C~+60°C max 95% RH |
| Wymiary | 190×73×71mm |
| Waga | 0.45kg |
| Obudowa | Metal |

Aksesoria



BCS-P-A81



BCS-ADU100



BCS-ADU125