

BCS-P-TIP55VSR5-Ai2

- Kamera IP tubowa 5Mpx
- Przetwornik 1/2.7" PS CMOS
- Technologia SkyLight
- Zgodność z NDAA
- Obiektyw motozoom 2.7~13.5mm
- WDR120dB
- IR 50m
- Alarm 1/1, audio 1/1
- Obudowa IP67, IK10
- Wbudowane funkcje inteligentne

Indeks: 11129
GTIN13/EAN13: 5904890707214

URL: <https://bcs.pl/pl/5mpx/3205-bcs-p-tip55vsr5-ai2-5904890707214.html>



BCS
POINT



Szczegóły produktu

| | |
|--------------------------|------------------------------------|
| Nazwa Urządzenia | BCS-P-TIP55VSR5-Ai2 |
| Linia produktowa | BCS POINT |
| NDAA | National Defense Authorization Act |
| Typ kamery | Tuba |
| Rozdzielczość | 5 Mpx |
| Przetwornik | 1/2.7" CMOS |
| System skanowania | Progressive Scan |

| | |
|------------------------------|---|
| Piksele | 2880(H)×1620(V) |
| Obiektyw | motozoom |
| Ogniskowa | 2.7~13.5 mm |
| Apertura | F1.2 |
| Focus | Auto / manual |
| Iris | Auto |
| Zoom optyczny | 4× |
| Zoom cyfrowy | 16× |
| Kąt widzenia | H: 106.25°~ 30.42° V: 56.36°~ 17.22° |
| DORI | Detect 61~304m / Observe 24~121m / Recognize 12~61m / Identify 6~30m |
| Czułość kamery | 0.002Lux(F1.2,AGC) 0Lux(B/W,IR) |
| Stosunek S/N | 56dB |
| Balans bieli | (AWB) Auto / manual |
| WDR | 120dB |
| Kompensacja tła | BLC / HLC / WDR(120dB) |
| Migawka | Auto / manual 1~1/100000s |
| Kontrola wzmocnienia | (AGC) Auto / manual |
| Redukcja szumów | 2D/3D DNR |
| Defog | Digital |
| Obrót obrazu | Mirror, Flip 0°/90°/180°/270° |
| Ilość strumieni | 3 |
| Rozdzielczości | 5M(2880×1620) / 4M(2560×1440) / 3M(2304×1296) / 2M(1920×1080) / 720P(1280×720) / D1(720×576) / (640×360) / 2CIF(704×288) / CIF(352×288) |
| Strumień główny | 2880×1620@30fps 2560×1440@30fps 2304×1296@30fps 1920×1080@30fps 1280×720@30fps |
| Strumień drugi | 1280×720@30fps 720×576@30fps 640×360@30fps 704×288@30fps 352×288@30fps |
| Strumień trzeci | 720×576@30fps 640×360@30fps 704×288@30fps 352×288@30fps |
| Bitrate | 128Kbps~16Mbps |
| Kompresja wideo | H.265 / H.265+ / H.264 / H.264+ / MJPEG |
| Dzień/noc | ICR |
| Rodzaj oświetlacza | IR LED |
| Oświetlacz | 50m |
| Wejście audio | 1 |
| Wyjście audio | 1 |
| Kompresja audio | G.711 |
| Wejście alarmowe | 1 |
| Wyjście alarmowe | 1 |
| Gniazdo karty pamięci | microSD 256GB |
| Obsługa | Web Service, CMS BCS Manager (Windows/Linux/MAC), Mobile App(iOS, android) |
| Detekcja ruchu | 4 |
| Maski prywatności | 4 |
| Sieć | RJ-45 10/100Mbps |
| Zgodność | ONVIF(S/G/T) |
| Protokoły | IPv4, IGMP, ICMP, ARP, TCP, UDP, DHCP, PPPoE, RTP, RTSP, RTCP, DNS, DDNS, NTP, FTP, UPnP, HTTP, HTTPS, SMTP, 802.1x, SNMP, QoS |
| Bezpieczeństwo | HTTPS, SSL, TLS, Digest Authentication, Login Authentication, Account Lockout, IP address filtering, ARP protection |
| Rodzaj zasilania | 12VDC / PoE(802.3af) |
| Pobór mocy | max 8W |
| Kolor obudowy | Biały |
| Klasa szczelności IP | IP67 |

| | |
|--|--|
| IK10 | Tak |
| Warunki pracy | -30°C~+60°C max 95% RH |
| Wymiary | 245×86×72mm |
| Waga | 0.92kg |
| Ai - Wbudowane funkcje inteligentne | Wbudowane inteligentne algorytmy rozpoznawania i analizy obrazu |
| Ai - Ochrona perymetryczna | Wtargnięcie w obszar, przekroczenie linii |
| Ai - Rozpoznawanie obiektów | Rozpoznawanie osoba/pojazd mechaniczny dla wtargnięcia w obszar, przekroczenia linii redukuje fałszywe wywołanie alarmu. |
| Ai - Detekcja twarzy | Wykrywanie i śledzenie twarzy, zdjęcie twarzy |
| Ai - Liczenie osób | Liczenie osób dla przekroczenia linii/wtargnięcia w obszar, liczenie wejść, wyjść |

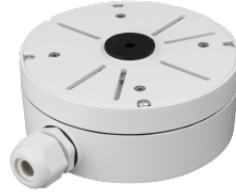
Aksesoria



BCS-ATU-B



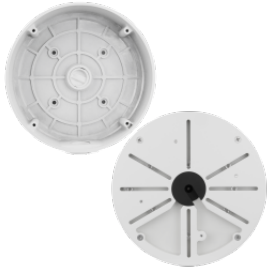
BCS-P-A61



BCS-ADU-B



BCS-ADU125



BCS-ADU170