

BCS-V-TIP58VSR6-Ai2

- Kamera IP tubowa 8Mpx
- Przetwornik 1/1.8" PS CMOS
- Technologia SkyLight
- Technologia AcuSense
- Obiektyw motozoom 2.8~12mm
- WDR 120dB
- IR 60m
- Alarm 1/1, audio 1/1
- Obudowa IP67, IK10
- Wbudowane funkcje inteligentne



Indeks: 10648
GTIN13/EAN13: 5904890704558

URL: <https://bcs.pl/pl/archiwum/3032-bcs-v-tip58vsrc6-ai2-5904890704558.html>



Szczegóły produktu

Nazwa Urządzenia	BCS-V-TIP58VSR6-Ai2
Linia produktowa	BCS VIEW
Typ kamery	Tuba
Rozdzielczość	8 Mpx
Przetwornik	1/1.8" CMOS
System skanowania	Progressive Scan
Piksele	3840(H)×2160(V)

Obiektyw	motozoom
Ogniskowa	2.8~12 mm
Apertura	F 1.4
Focus	Auto / manual
Iris	Stały
Zoom optyczny	4x
Zoom cyfrowy	16x
Kąt widzenia	H: 108°~46° V: 58°~26° D: 127°~52°
DORI	Detect 86~214m / Observe 34~85m / Recognize 17~43m / Identify 9~21m
Czułość kamery	0.003Lux(F1.4, AGC) 0Lux(B/W,IR)
Stosunek S/N	52dB
Balans bieli	(AWB) Auto / manual
WDR	120dB
Kompensacja tła	BLC / HLC / WDR(120dB)
Migawka	Auto / manual 1/3~1/100000s
Kontrola wzmacnienia	(AGC) Auto / manual
Redukcja szumów	3D DNR
Obrót obrazu	Mirror
Ilość strumieni	3
Rozdzielczości	8M(3840×2160) / 6M(3200×1800) / 4M(2688×1520) / 2M(1920×1080) / 720P(1280×720) / VGA(640×480) / 360P(640×360)
Strumień główny	3840×2160@25fps 3200×1800@30fps 2688×1520@30fps 1920×1080@30fps 1280×720@30fps
Strumień drugi	640×480@30fps 640×360@30fps
Strumień trzeci	1920×1080@10fps 1280×720@10fps 640×480@10fps 640×360@10fps
Bitrate	32Kbps~16Mbps
Kompresja wideo	H.265 / H.265+ / H.264 / H.264+ / MJPEG
Dzień/noc	ICR
Rodzaj oświetlacza	IR
Oświetlacz	60m
Wejście audio	1
Wyjście audio	1
Kompresja audio	G.711ulaw / G.711alaw / G.722.1 / G.726 / MP2L2 / PCM / MP3 / AAC
Wejście alarmowe	1
Wyjście alarmowe	1
Gniazdo karty pamięci	microSD do 256GB
Obsługa	Web Service, CMS BCS Manager (Windows/Linux/MAC), Mobile App(iOS, android)
Detekcja ruchu	Tak
Maski prywatności	4
Sieć	RJ-45 10/100 Mbps
Zgodność	ONVIF(S/G/T)
Protokoły	TCP/IP, ICMP, HTTP, HTTPS, FTP, DHCP, DNS, DDNS, RTP, RTSP, NTP, UPnP, SMTP, IGMP, 802.1X, QoS, IPv4, IPv6, UDP, Bonjour, SSL/TLS, PPPoE, SNMP, ARP
Bezpieczeństwo	HTTPS, SSL, TLS, IEEE802.1X, Digest authentication, IP address filtering
Rodzaj zasilania	12V DC / PoE (802.3at)
Pobór mocy	max 15W
Kolor obudowy	Biały
Klasa szczelności IP	IP67
IK10	Tak
Warunki pracy	-30°C~+60°C max 95% RH
Wymiary	Ø144.1×345.7mm

Waga	1.4 kg
Ai - Wbudowane funkcje inteligentne	Wbudowane inteligentne algorytmy rozpoznawania i analizy obrazu
Ai - Ochrona perymetryczna	Wtargnięcie w obszar, przekroczenie linii
Ai - Rozpoznawanie obiektów	Rozpoznawanie osoba/pojazd mechaniczny dla wtargnięcia w obszar, przekroczenia linii redukuje fałszywe wywołanie alarmu.
Ai - Detekcja twarzy	Wykrywanie i śledzenie twarzy, zdjęcie twarzy

Aksesoria



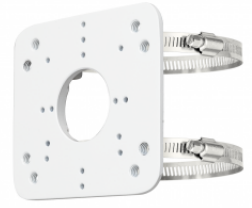
BCS-V-AR



BCS-V-AS



BCS-AS-ATU-B



BCS-ASM-ATU-B